



REGIONE PIEMONTE

PROVINCIA DI BIELLA

COMUNE DI LESSONA

PIANO REGOLATORE GENERALE COMUNALE
Legge Regionale n° 56 del 05.12.1977 e successive modifiche ed integrazioni

VARIANTE STRUTTURALE N° 2 AL PRG VIGENTE

PROPOSTA TECNICA DEL PROGETTO DEFINITIVO

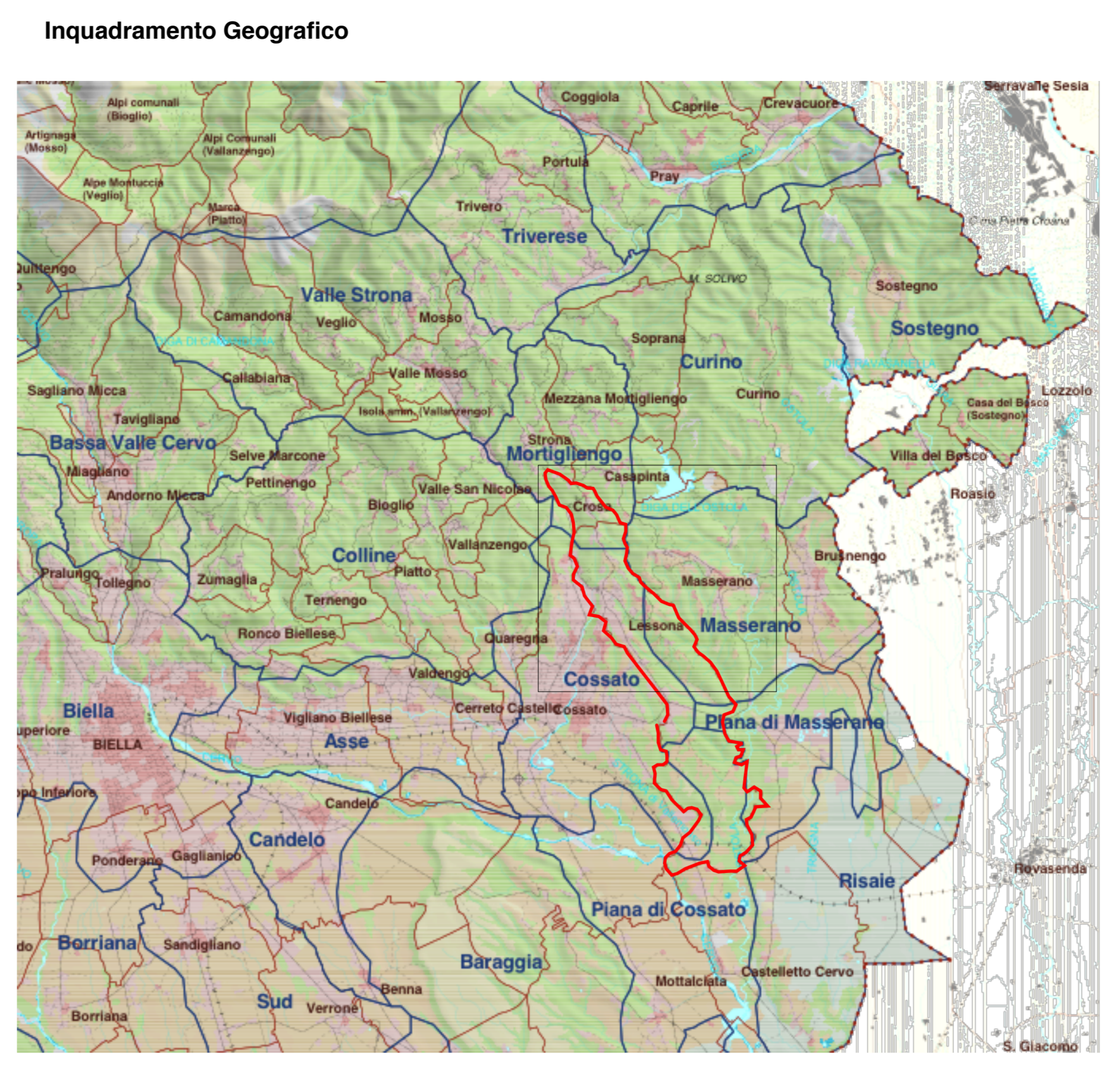
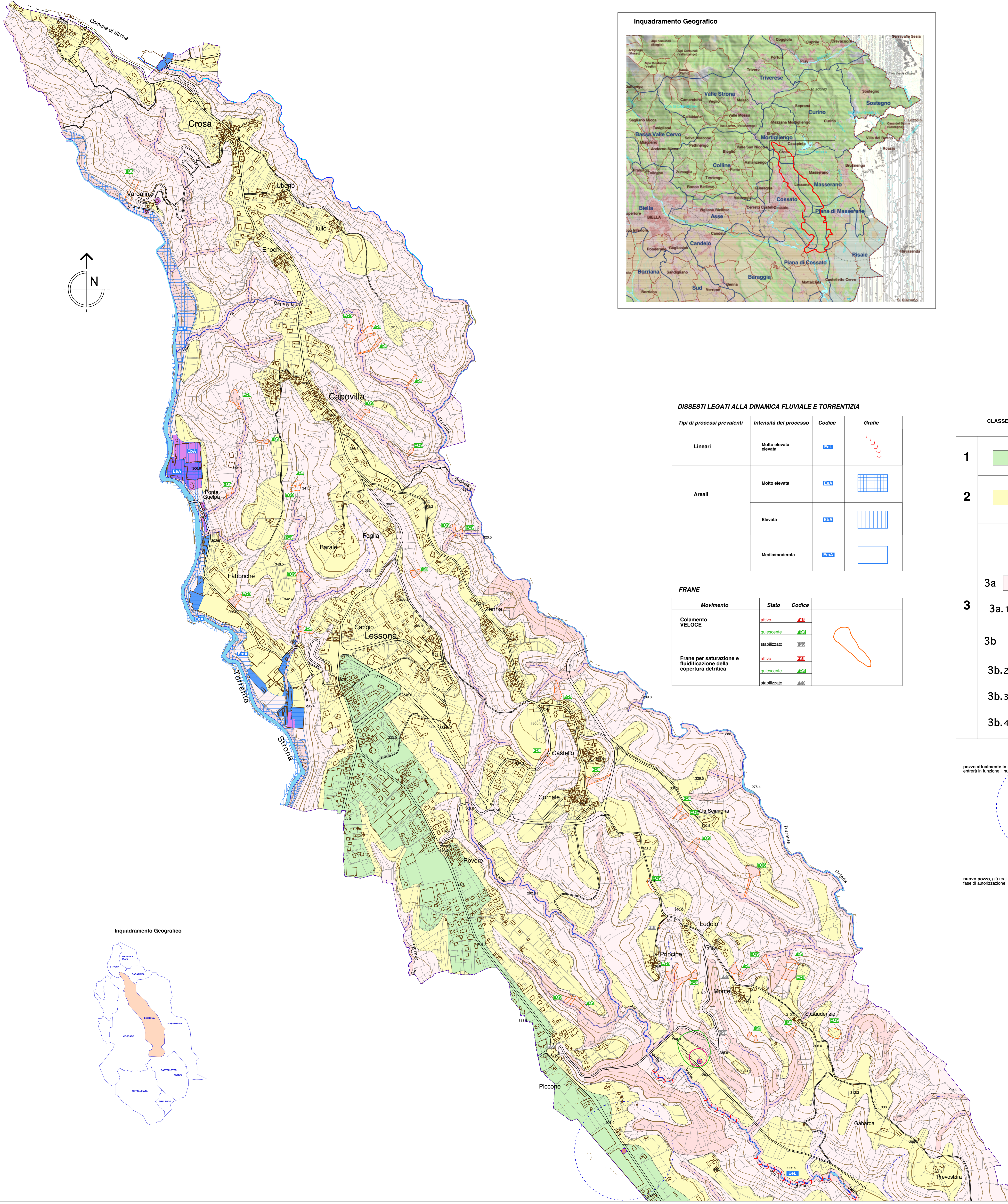
CARTA DELLA PERICOLOSITA' GEOMORFOLOGICA E DELL'IDONEITA' ALL'UTILIZZO URBANISTICO

ALLEGATO
g 8b nord

Arch. GIULIO CARTA Aspetti urbanistici e coordinamento generale
Dott. MASSIMO BIASETTI Aspetti idro-geologici
Dott. PIER LUIGI PERINO Consulenza agronomica

Il Sindaco Il Responsabile del procedimento Il Segretario

Luglio 2017 Delibera di adozione della Giunta Comunale n° 50 in data 14/07/17



DISSESTI LEGATI ALLA DINAMICA FLUVIALE E TORRENTIZIA

Tipi di processi prevalenti	Intensità del processo	Codice	Grafico
Lineari	Molto elevata	EeL	
Areali	Molto elevata	EeA	
	Elevata	EeB	
	Media/moderata	EeC	

FRANE

Movimento	Stato	Codice	Grafico
Colamento VELOCE	attivo	FaA	
	quiescente	FaC	
Frane per saturazione e fluidificazione della copertura detritica	attivo	FsA	
	quiescente	FsC	
	stabilizzato	FsB	

CLASSE	PERICOLOSITA' GEOMORFOLOGICA E IDONEITA' ALL'UTILIZZAZIONE URBANISTICA	
1	Porzioni di territorio in cui le condizioni di pericolosità geomorfologica sono tali da non porre limitazioni alle scelte urbanistiche.	
2	Porzioni di territorio in cui le condizioni di moderata pericolosità geomorfologica possono essere agevolmente superate attraverso l'adozione di accorgimenti tecnici esplicitati a livello di norme di attuazione ispirate al D.M. 11/03/88 alle NTC 2008 e realizzabili nell'ambito del singolo lotto edificatorio o dell'intero significativo circosante.	
3	Porzioni di territorio nelle quali gli elementi di pericolosità geomorfologica e di rischio, derivanti quest'ultimi dalla urbanizzazione dell'area, sono tali da impedire l'utilizzo qualora ineditate, richiedendo, viceversa, la previsione di interventi di riassetto territoriale a tutela del patrimonio esistente.	
	3a	Porzioni di territorio generalmente ineditate o interessate da edifici isolati in cui sussistono condizioni geomorfologiche o idrologiche tali da renderle inadatte a nuovi insediamenti.
	3a.1	Area con condizioni fisiche molto sfavorevoli legate alle precarie condizioni di stabilità dei versanti e all'azione diretta dei corsi d'acqua.
	3b	Porzioni di territorio edificate nelle quali gli elementi di pericolosità geologica e di rischio sono tali da imporre in ogni caso interventi di riassetto territoriale di carattere pubblico a tutela del patrimonio urbanistico esistente in assenza di tali interventi saranno consentite solo trasformazioni che non aumentino il carico antropico
3b.2	A seguito dell'esecuzione delle opere di riassetto sarà possibile la realizzazione di nuove edificazioni, ampliamenti o completamenti.	
3b.3	A seguito dell'esecuzione delle opere di riassetto sarà possibile solo un modesto incremento del carico antropico.	
3b.4	Anche a seguito dell'esecuzione delle opere di riassetto, non sarà possibile alcun incremento del carico antropico.	

