

**COMUNE DI LESSONA****PIANO REGOLATORE GENERALE COMUNALE**
Legge Regionale n° 56 del 05.12.1977 e successive modifiche ed integrazioni**VARIANTE STRUTTURALE N° 2
AL PRG VIGENTE**

PROPOSTA TECNICA DEL PROGETTO DEFINITIVO

CARTA LITOTECNICAALLEGATO
g **6**Arch. GIULIO CARTA
Aspetti urbanistici
e coordinamento generaleDott. MASSIMO BIASETTI
Aspetti idro-geologiciDott. PIER LUIGI PERINO
Consulenza agronomica

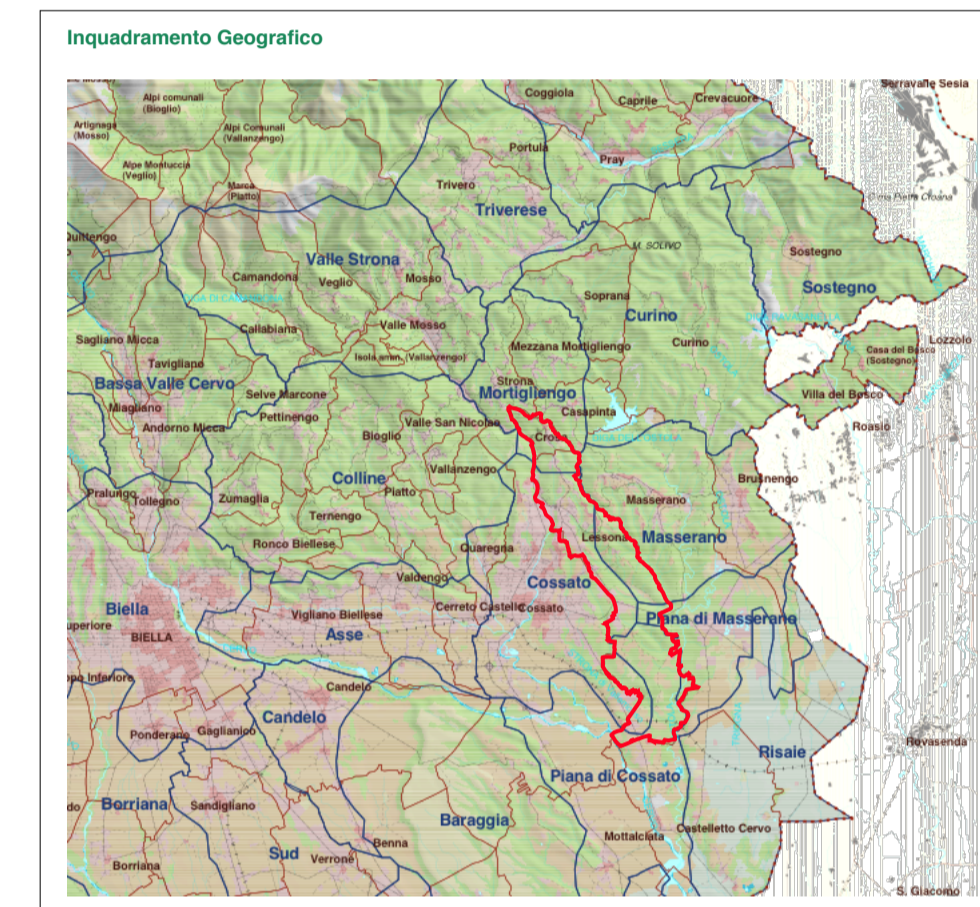
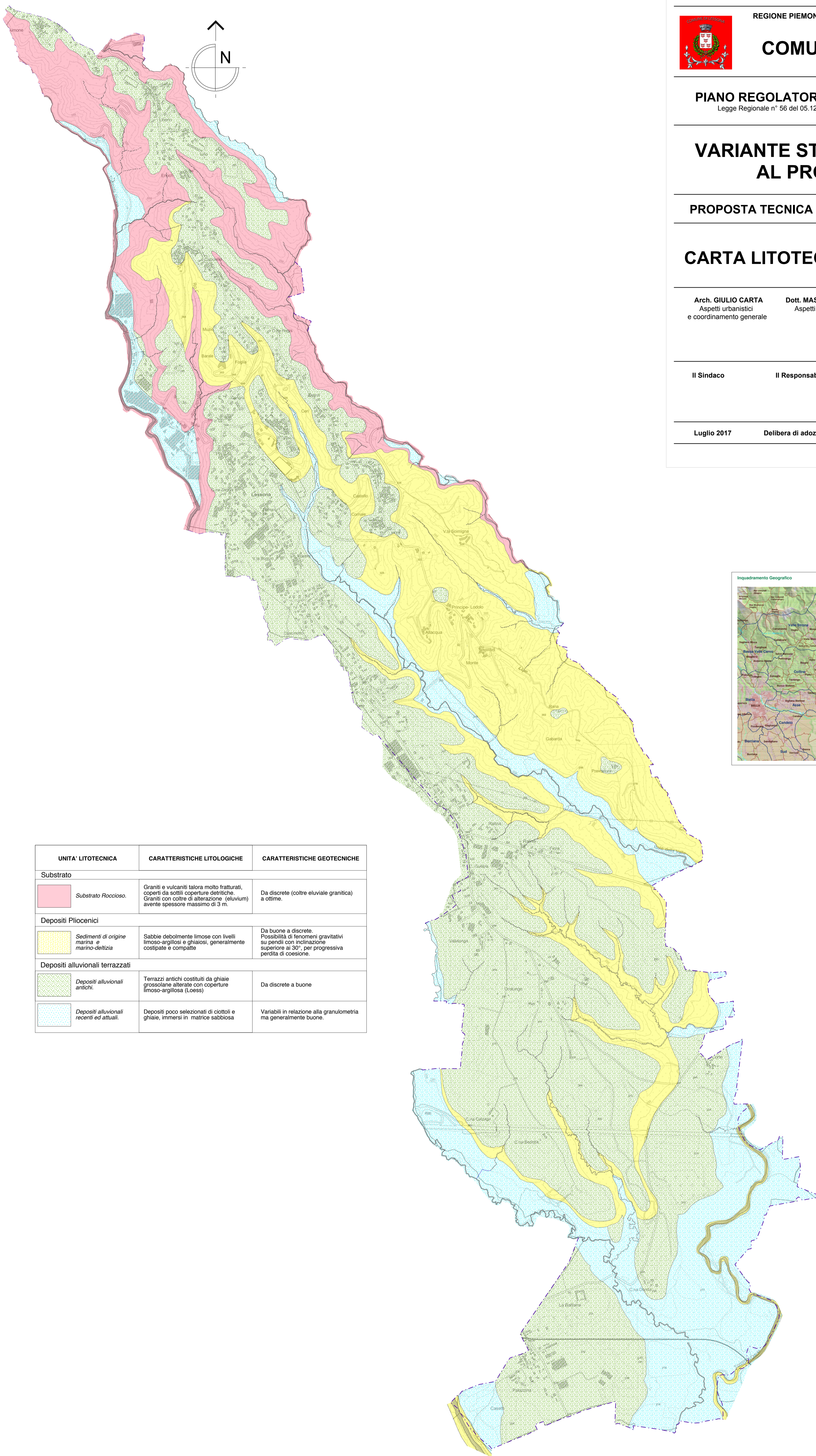
Il Sindaco

Il Responsabile del procedimento

Il Segretario

Luglio 2017

Delibera di adozione della Giunta Comunale n° 50 in data 14/07/17



UNITA' LITOTECNICA	CARATTERISTICHE LITOLOGICHE	CARATTERISTICHE GEOTECNICHE
Substrato		
Substrato floccioso.	Graniti e vulcaniti talora molto fratturati, coperti da sottili coperture detritiche. Graniti con coltre di alterazione (eluvium) avente spessore massimo di 3 m.	Da discrete (oltre eluviale granitica) a ottime.
Depositi Pliocenic		
Sedimenti di origine marina e deltizia	Sabbie debolmente limose con livelli limoso-argillosi e ghiaiosi, generalmente costipate e compatte	Da buone a discrete. Possibilità di fenomeni gravitativi su pendii con inclinazione superiore ai 30° per progressiva perdita di coesione.
Depositi alluvionali terrazzati		
Depositi alluvionali antichi.	Terrazzi antichi costituiti da ghiaie grossolane alterate con coperture limoso-argillose (Loess)	Da discrete a buone
Depositi alluvionali recenti ed attuali.	Depositi poco selezionati di ciottoli e ghiaie, immersi in matrice sabbiosa	Variabili in relazione alla granulometria ma generalmente buone.