



COMUNE DI LESSONA

PIANO REGOLATORE GENERALE COMUNALE

Legge Regionale n° 56 del 05.12.1977 e successive modifiche ed integrazioni

VARIANTE STRUTTURALE N° 2 AL PRG VIGENTE

PROPOSTA TECNICA DEL PROGETTO DEFINITIVO

CARTA GEOIDROLOGICA

ALLEGATO
g 4

Arch. GIULIO CARTA
Aspetti urbanistici
e coordinamento generale

Dott. MASSIMO BIASETTI
Aspetti idro-geologici

Dott. PIER LUIGI PERINO
Consulenza agronomica

Il Sindaco

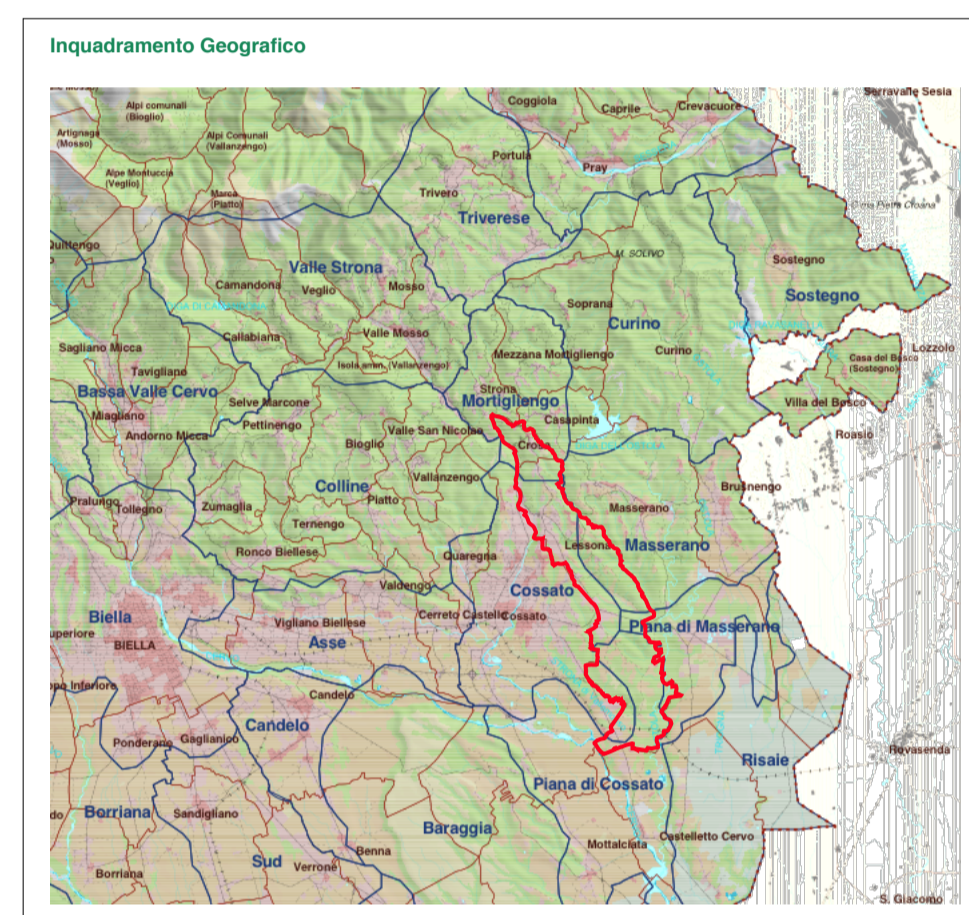
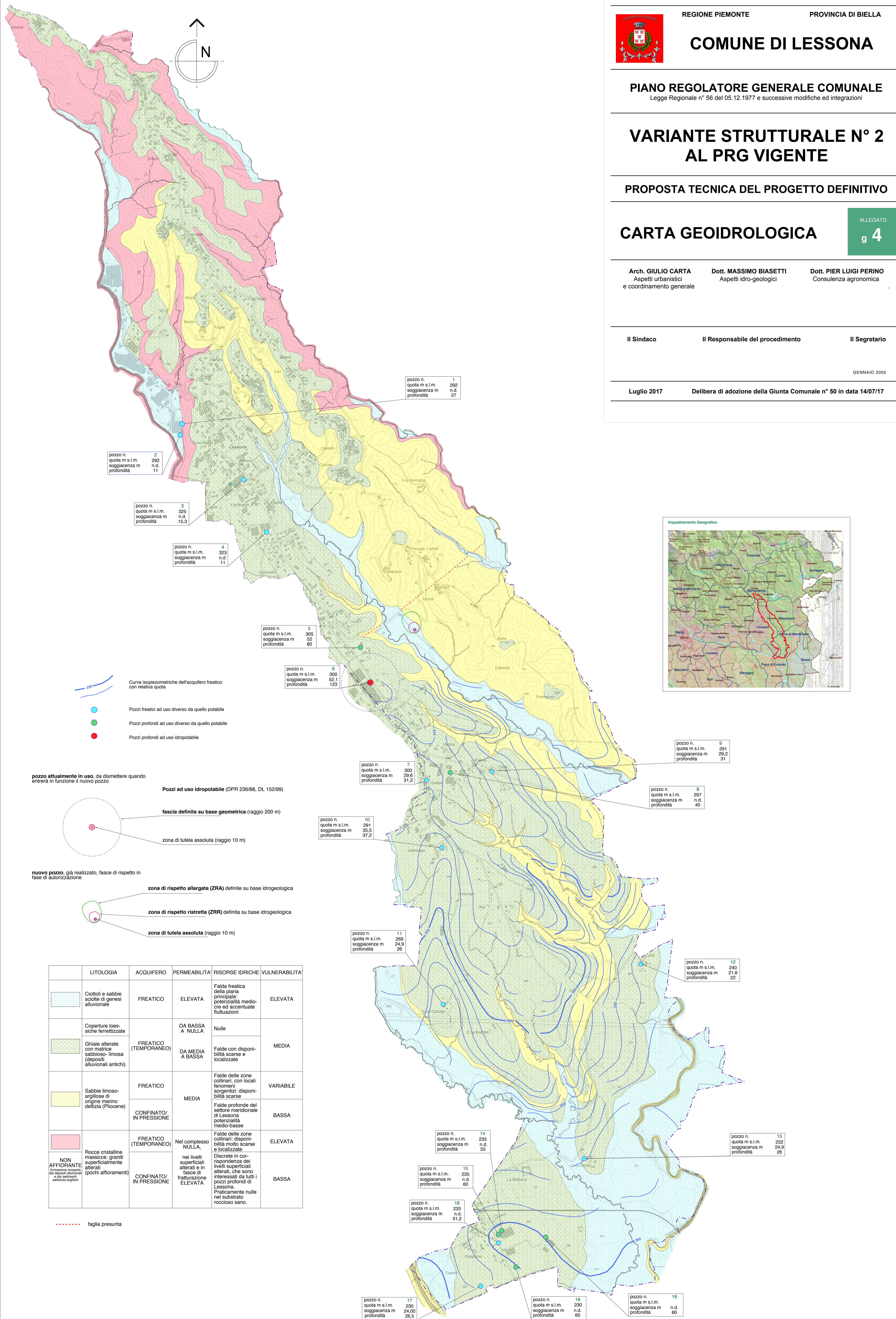
Il Responsabile del procedimento

Il Segretario

GENNAIO 2005

Luglio 2017

Delibera di adozione della Giunta Comunale n° 50 in data 14/07/17



LITOLOGIA	ACQUIFERO	PERMEABILITA'	RISORSE IDRICHE	VULNERABILITA'
Ciottoli e sabbie sciolte di genesi alluvionale	FREATICO	ELEVATA	Falda freatica della piana principale: potenzialità medio-cresce ed accentuate fluttuazioni	ELEVATA
Coperture loessiche ferretizzate	FREATICO (TEMPORANEO)	DA BASSA A NULLA	Nulla	MEDIA
Ghiaie alterate con matrice sabbioso-limoso (depositi alluvionali antichi)	FREATICO	DA MEDIA A BASSA	Faldis con disponibilità scarsa e localizzate	MEDIA
Sabbie limoso-argillose di origine marino delizia (Pliocene)	FREATICO	MEDIA	Faldis delle zone collinari, con locali fenomeni sorgentizi; disponibilità scarsa	VARIABILE
	CONFINATO/IN PRESSIONE		Faldis profonde del settore meridionale di Lessona potenzialità medio-basse	BASSA
Rocce cristalline massicce: graniti superficialmente alterati (pochi affioramenti)	FREATICO (TEMPORANEO)	NULLA	Faldis delle zone collinari; disponibilità molto scarsa e localizzate	ELEVATA
NON AFFIORANTE (formazione ricoperta da depositi alluvionali e da sedimenti alluvionali argillosi)	CONFINATO/IN PRESSIONE		Discrete in corrispondenza dei livelli superficiali alterati, che sono interessati da tutti i pozzi profondi di Lessona. Praticamente nulle nel substrato roccioso sano.	BASSA