



COMUNE DI LESSONA

PIANO REGOLATORE GENERALE COMUNALE

Legge Regionale n° 56 del 05.12.1977 e successive modifiche ed integrazioni

VARIANTE STRUTTURALE N° 2 AL PRG VIGENTE

PROPOSTA TECNICA DEL PROGETTO DEFINITIVO

CARTA GEOMORFOLOGICA E DEI DISSESTI

ALLEGATO g 3

Arch. GIULIO CARTA
Aspetti urbanistici e coordinamento generale

Dott. MASSIMO BIASETTI
Aspetti idro-geologici

Dott. PIER LUIGI PERINO
Consulenza agronomica

Il Sindaco

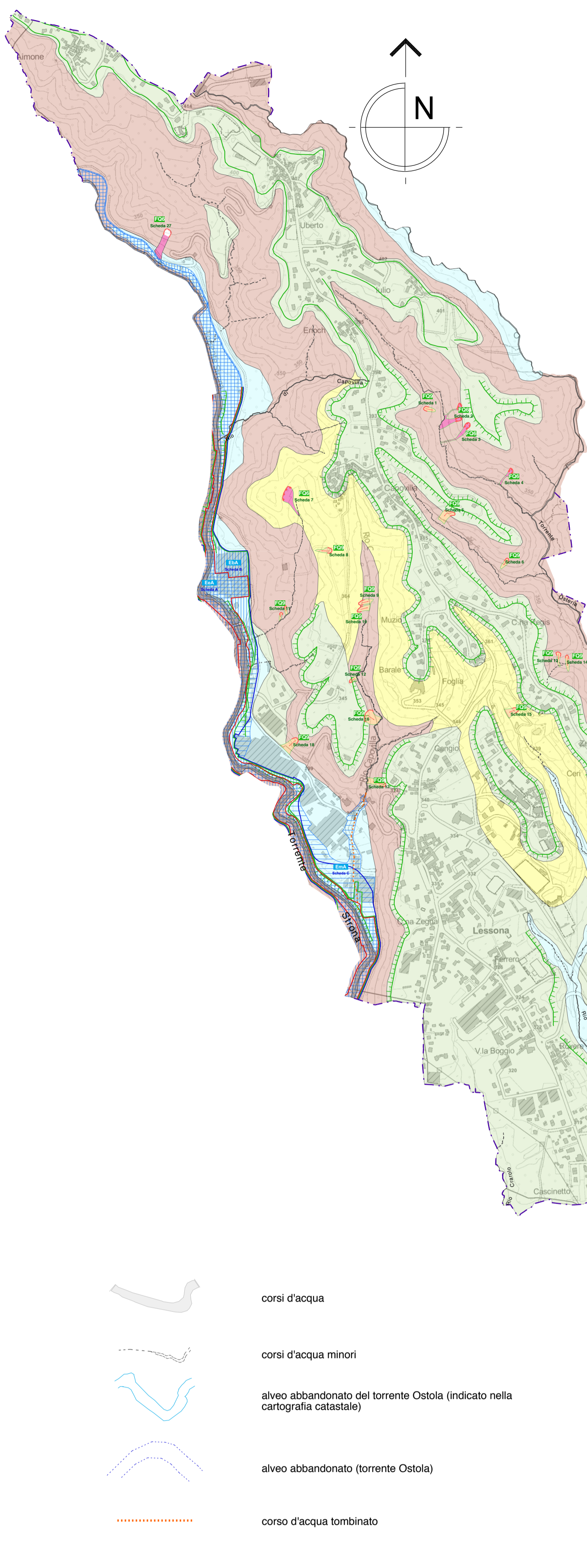
Il Responsabile del procedimento

Il Segretario

Luglio 2017

Delibera di adozione della Giunta Comunale n° 50 in data 14/07/17

	LITOLOGIA	CARATTERISTICHE GEOMORFOLOGICHE
	Depositi alluvionali recenti e attuali di fondovalle	Formano il fondovalle dei corsi d'acqua e i ripiani terrazzati posti immediatamente a fianco
	Depositi alluvionali antichi terrazzati	Costituiscono ampie superfici terrazzate pianeggianti e la sommità tabulare di alcuni rilievi collinari
	Sedimenti marino-deltizi	Formano la maggior parte dei rilievi collinari di Lessona
	Basamento roccioso	Affiora nella parte settentrionale del territorio lungo le principali incisioni torrentizie

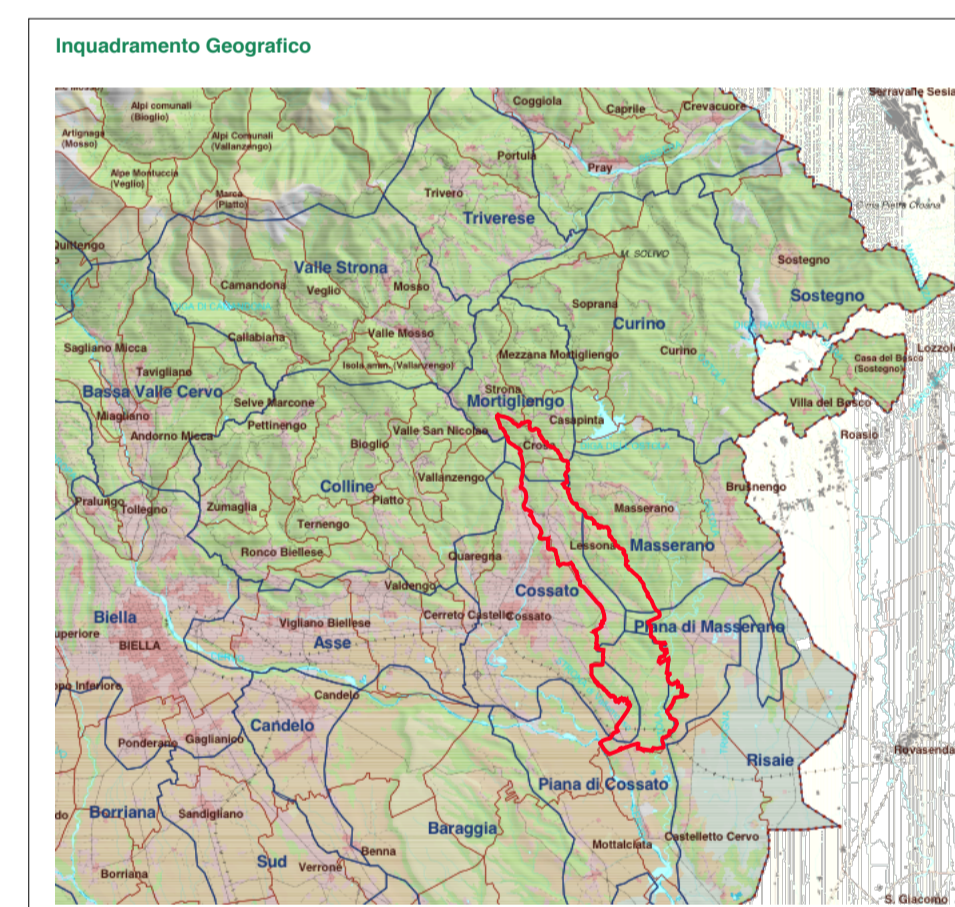


- corsi d'acqua
- corsi d'acqua minori
- alveo abbandonato del torrente Ostola (indicato nella cartografia catastale)
- alveo abbandonato (torrente Ostola)
- corso d'acqua tombinato

FRANE

Movimento	Stato	Codice	
Colamento VELOCE	attivo	ZAS	
	quiescente	ZQS	
	stabilizzato	ZSS	
Frane per saturazione e fluidificazione della copertura detritica	attivo	ZAS	
	quiescente	ZQS	
	stabilizzato	ZSS	

- Superfici caratterizzate da condizioni morfologiche sfavorevoli: pendii con acclività elevata, testate di impluvi
- Orlo terrazzi alluvionali.



DISSESTI LEGATI ALLA DINAMICA FLUVIALE E TORRENTIZIA

Tipi di processi prevalenti	Intensità del processo	Codice	Grafie
Lineari	Molto elevata	LCL	
Areali	Molto elevata	LCA	
	Elevata	LCA	
	Media/moderata	LMA	

PERIMETRAZIONE AREE DI INONDAZIONE

(da Carta Piano Territoriale provincia di Biella)

- Aree ad alta probabilità di inondazione (TR30)
- Aree a moderata probabilità di inondazione (TR200)
- Aree a bassa probabilità di inondazione (TR500)

Autorità di Bacino del fiume Po DELIMITAZIONE DELLE FASCE FLUVIALI

(Autorità di Bacino del fiume Po)

- limite tra FASCIA A e FASCIA B (Fascia di deflusso della piena - Fascia A)
- limite tra FASCIA B e FASCIA C (Fascia di esondazione - Fascia B)
- limite FASCIA C (Area di inondazione per piena catastrofica - Fascia C)