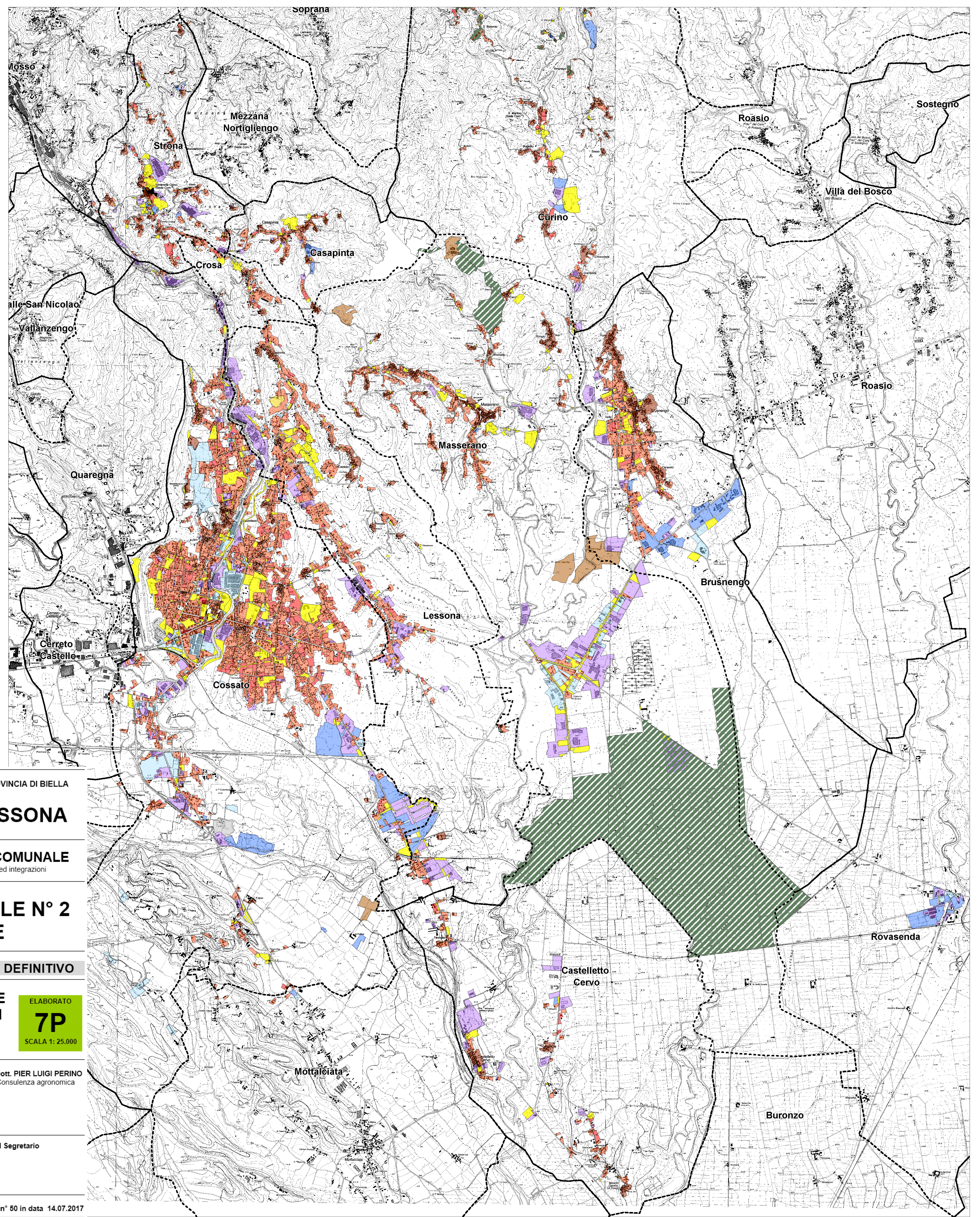


# LEGENDA

	CENTRI STORICI E NUCLEI STORICI MINORI
	AREE PREVALENTEMENTE RESIDENZIALI
	NUOVE AREE RESIDENZIALI
	AREE PREVALENTEMENTE PRODUTTIVE
	AREE PREVALENTEMENTE TERZIARIE
	NUOVE AREE TERZIARIE
	AREE DI INTERESSE GENERALE
	SERVIZI DI INTERESSE COMUNALE
	AREE AGRICOLE
	AREE BOSCADE
	AREE TUTELA NATURALISTICA
	IMPIANTI URBANI
	CAVE
	EX DISCARICA



REGIONE PIEMONTE

PROVINCIA DI BIELLA

## COMUNE DI LESSONA

### PIANO REGOLATORE GENERALE COMUNALE

Legge Regionale n° 56 del 05.12.1977 e successive modifiche ed integrazioni

## VARIANTE STRUTTURALE N° 2 AL PRG VIGENTE

### PROPOSTA TECNICA DEL PROGETTO DEFINITIVO

### PLANIMETRIA DI PIANO CON LE PREVISIONI DEGLI STRUMENTI URBANISTICI DEI COMUNI CONTERMINI

ELABORATO  
**7P**  
SCALA 1:25.000

Arch. GIULIO CARTA  
Aspetti urbanistici  
e coordinamento generale

Dott. MASSIMO BIASETTI  
Aspetti idro-geologici

Dott. PIER LUIGI PERINO  
Consulenza agronomica

Il Sindaco

Il Responsabile del procedimento

Il Segretario

LUGLIO 2017

Delibera di adozione della Giunta Comunale n° 50 in data 14.07.2017