

### LEGENDA

#### USI E DESTINAZIONE DI TIPO PUBBLICO

- Viabilità esistente
- Viabilità in progetto
- Viabilità ciclopedonale
- Ferrovia Biella-Novara
- SP Aree pubbliche o di uso pubblico
- AREE PER SERVIZI E ATTREZZATURE A LIVELLO COMUNALE (art. 52 NTA)
- \* AL SERVIZIO DI INSEDIAMENTI RESIDENZIALI

#### ESISTENTI

- Scuole materne
- Scuole elementari
- Scuole medie
- Chiese ed attrezzature religiose
- Centri sociali e centri culturali
- Attrezzature assistenziali
- Uffici pubblici amministrativi e servizi
- Giardini pubblici e parchi gioco
- Attrezzature sportive
- Parcheggi pubblici
- \* AL SERVIZIO DI INSEDIAMENTI RESIDENZIALI
- AREE PER IMPIANTI URBANI
- Cimitero
- Impianto di depurazione
- Pozzo ad uso idropotabile
- Seratoi Acquedotto
- Area ecologica
- Elettrodotti
- Zone di rispetto degli impianti urbani

#### PROGETTO

- Parcheeggi
- Aree verdi
- Parcheeggi

### AZZONAMENTO DEL TERRITORIO URBANO (ART. 55)

- A1 Insempiamenti Urbani di Antica Formazione (art. 56 NTA)
- A2 Nuclei minori o unità edilizie di valore storico-artistico eto ambientale o documentario (art. 57 NTA)
- Restauo conservativo RC1
- Risanamento conservativo RC2
- B1 Aree edificate (art. 58 NTA)
- B2 Aree di completamento (art. 59 NTA)
- B3 Aree edificate di vecchio impianto (art. 60 NTA)
- B4 Aree di recente edificazione (art. 61 NTA)
- C2 Aree di nuova edificazione (art. 62 NTA)
- A media densità
- A bassa densità
- N°comparto/SUE/densità
- C3 Aree urbane di rispetto paesaggistico (art. 63 NTA)
- Limite del comparto edificabile
- C4 Aree extraurbane di ripristino paesaggistico (art. 63 bis NTA)
- D1 Aree con impianti produttivi che si confermano (art. 64 NTA)
- ★ Aree soggette a prescrizioni particolari (art. 64)
- D2 Aree di riordino produttivo da attrezzare (art. 65 NTA)
- D3 Aree per nuovi impianti produttivi (art. 66 NTA)
- D4 Aree per insediamenti commerciali (art. 67 NTA)
- D6 Aree per servizi di interesse generale (art. 68 NTA)
- D6 Aree per impianti ricreativi di interesse generale (art. 69 NTA)
- D7 Aree per attrezzature di interesse comune (art. 70 NTA)
- Impianti Enei
- D8 Aree per insediamenti ricettivi (art. 71 NTA)
- H Aree a parco urbano (art. 72 NTA)

### AZZONAMENTO DEL TERRITORIO EXTRABURNO (ART. 73)

#### AZZONAMENTO TIPO E: AREE AGRICOLE (ART. 75)

- E1 Sottozona Area E1
- E2 Sottozona Area E2
- E3 Sottozona Area E3
- E4 Sottozona Area E4
- E5 Sottozona Area E5

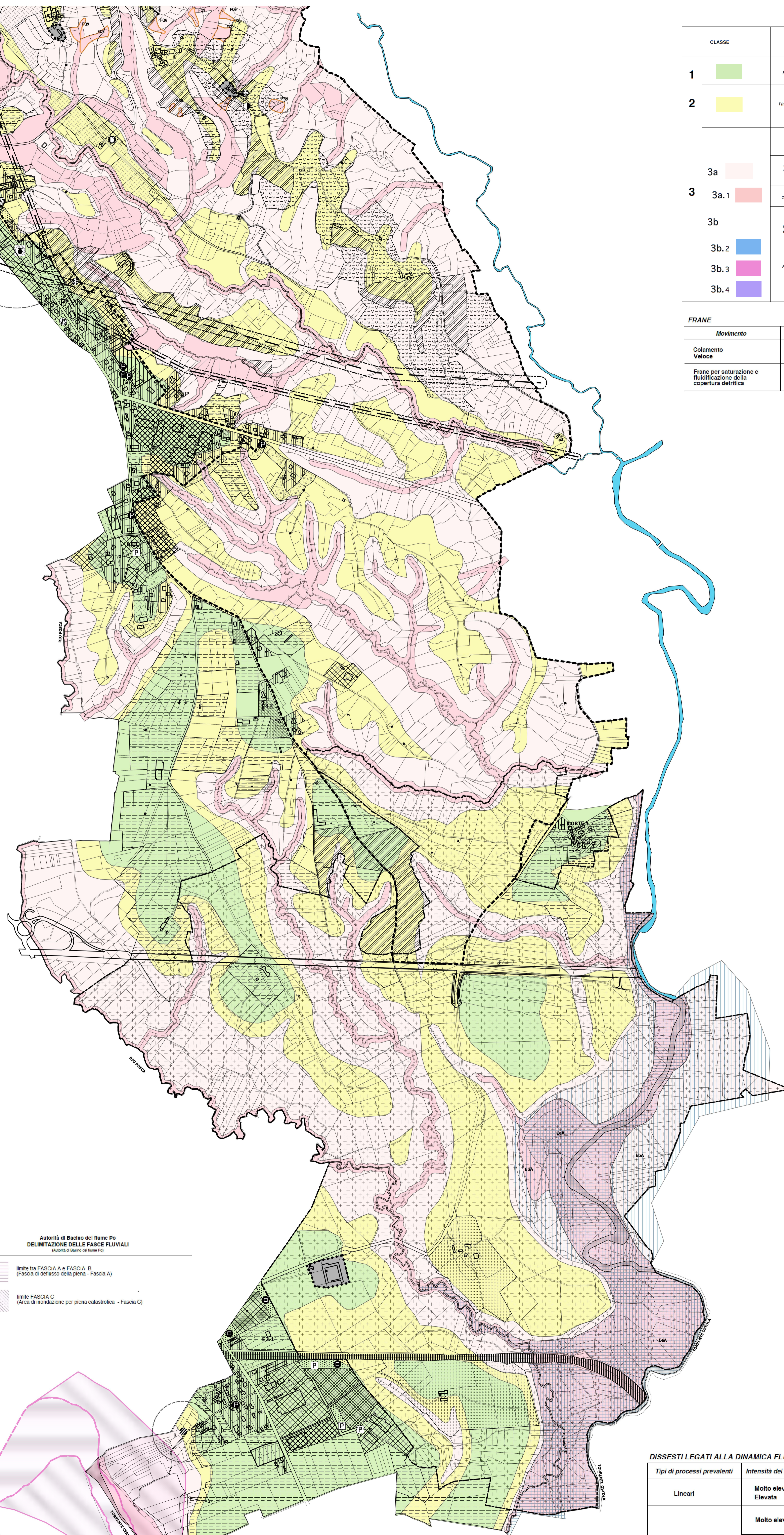
#### AZZONAMENTO TIPO F: AREE BOSCHATE (ART. 74 NTA)

#### AZZONAMENTO TIPO G: AREE DELLA BARAGGIA (ART. 76)

- G1 Aree di tutela naturalistica assoluta
- G2 Aree testimoniali del sistema agricolo

### VINCOLO IDROGEOLOGICO (ART. 37 NTA)


- Delimitazione aree assoggettate



CLASSE	PERICOLOSITA' GEOMORFOLOGICA E IDONEITA' ALL'UTILIZZAZIONE URBANISTICA	
1	Porzioni di territorio in cui le condizioni di pericolosità geomorfologica sono tali da non porre limitazioni alle scelte urbanistiche.	
2	Porzioni di territorio in cui le condizioni di pericolosità geomorfologica possono essere agevolmente superate attraverso l'adozione di accorgimenti tecnici applicati a livello di norme di attuazione o di M.I. (D.M. 11/03/88) e alla NTC 2008 e realizzabili nell'ambito del singolo lotto edificativo o dell'intero significativo circoscrizionale.	
3	Porzioni di territorio nelle quali gli elementi di pericolosità geomorfologica e di rischio, determinati dagli interventi di riassetto territoriale di carattere pubblico a tutela del patrimonio esistente, consentono di realizzare interventi di riassetto territoriale a tutela del patrimonio esistente.	
	3a	Porzioni di territorio generalmente inedificate o interessate da edifici isolati in cui sussistono condizioni geomorfologiche o litologiche tali da rendere inidonee a nuovi insediamenti.
	3a.1	Aree con condizioni fisiche molto sfavorevoli legate alle precarie condizioni di stabilità dei versanti e all'azione diretta dei corsi d'acqua.
	3b	Porzioni di territorio edificate nelle quali gli elementi di pericolosità geomorfologica e di rischio sono tali da imporre in ogni caso interventi di riassetto territoriale di carattere pubblico a tutela del patrimonio esistente in assenza di tali interventi di riassetto saranno consentite solo trasformazioni che non aumentino il carico antropico.
3b.2	A seguito dell'esecuzione delle opere di riassetto sarà possibile la realizzazione di nuove edificazioni, ampliamenti o completamenti.	
3b.3	A seguito dell'esecuzione delle opere di riassetto sarà possibile solo un modesto incremento del carico antropico.	
3b.4	Anche a seguito dell'esecuzione delle opere di riassetto, non sarà possibile alcun incremento del carico antropico.	

### FRANE

Movimento	Stato	Codice
Colamento Veloce	Quiescente	FQ6
Frane per saturazione e fluidificazione della copertura detritica	Quiescente	FQ9



REGIONE PIEMONTE

PROVINCIA DI BIELLA

## COMUNE DI LESSONA

**PIANO REGOLATORE GENERALE COMUNALE**  
Legge Regionale n° 56 del 05.12.1977 e successive modifiche ed integrazioni

### VARIANTE STRUTTURALE N° 2 AL PRG VIGENTE

PROPOSTA TECNICA DEL PROGETTO DEFINITIVO

**PERICOLOSITA' GEOMORFOLOGICA E IDONEITA' ALL'UTILIZZAZIONE URBANISTICA SU CLASSI DI USO DEL SUOLO**

Arch. GIULIO CARTA  
Aspetti urbanistici e coordinamento generale

ELABORATO **3P2b**  
SCALA 1:5.000

Dott. MASSIMO BIASETTI  
Aspetti idro-geologici

Dott. PIER LUIGI PERINO  
Consulenza agronomica

---

Il Sindaco      Il Responsabile del procedimento      Il Segretario

LUGLIO 2017      Delibera di adozione della Giunta Comunale n° 60 in data 14.07.2017

Autorità di Bacino del fiume Po  
**DELIMITAZIONE DELLE FASCE FLUVIALI**  
(Autorità di Bacino del fiume Po)

- limite tra FASCIA A e FASCIA B (Fascia B di deflusso della piena - Fascia A)
- limite FASCIA C (Aree di inondazione per piena catastrofica - Fascia C)

### DISSISTI LEGATI ALLA DINAMICA FLUVIALE E TORRENTIZIA

Tipi di processi prevalenti	Intensità del processo	Codice	Grafie
Lineari	Molto elevata	EeL	
	Elevata	EeA	
Areali	Molto elevata	EaA	
	Elevata	EaB	
	Media/moderata	EaM	