

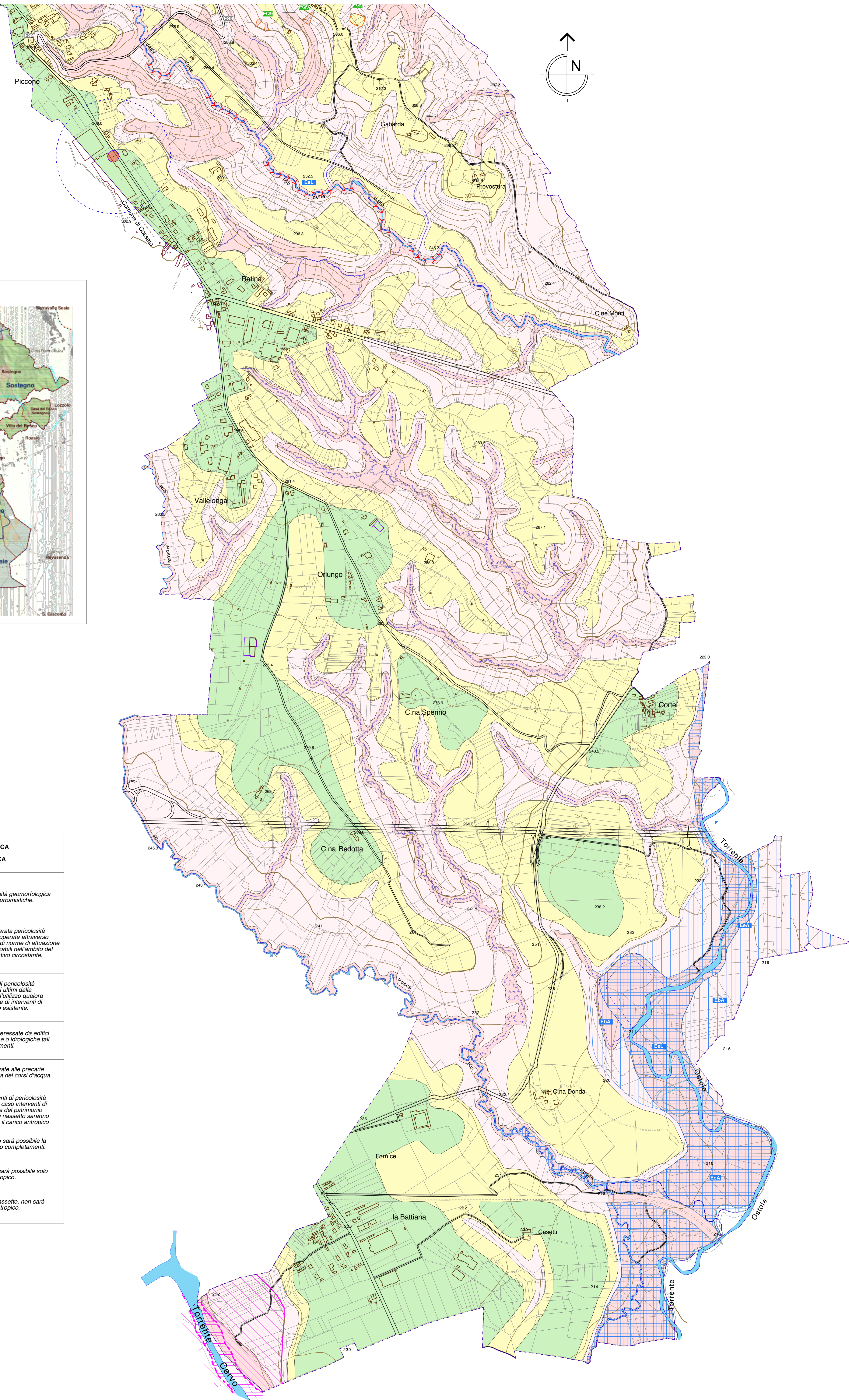
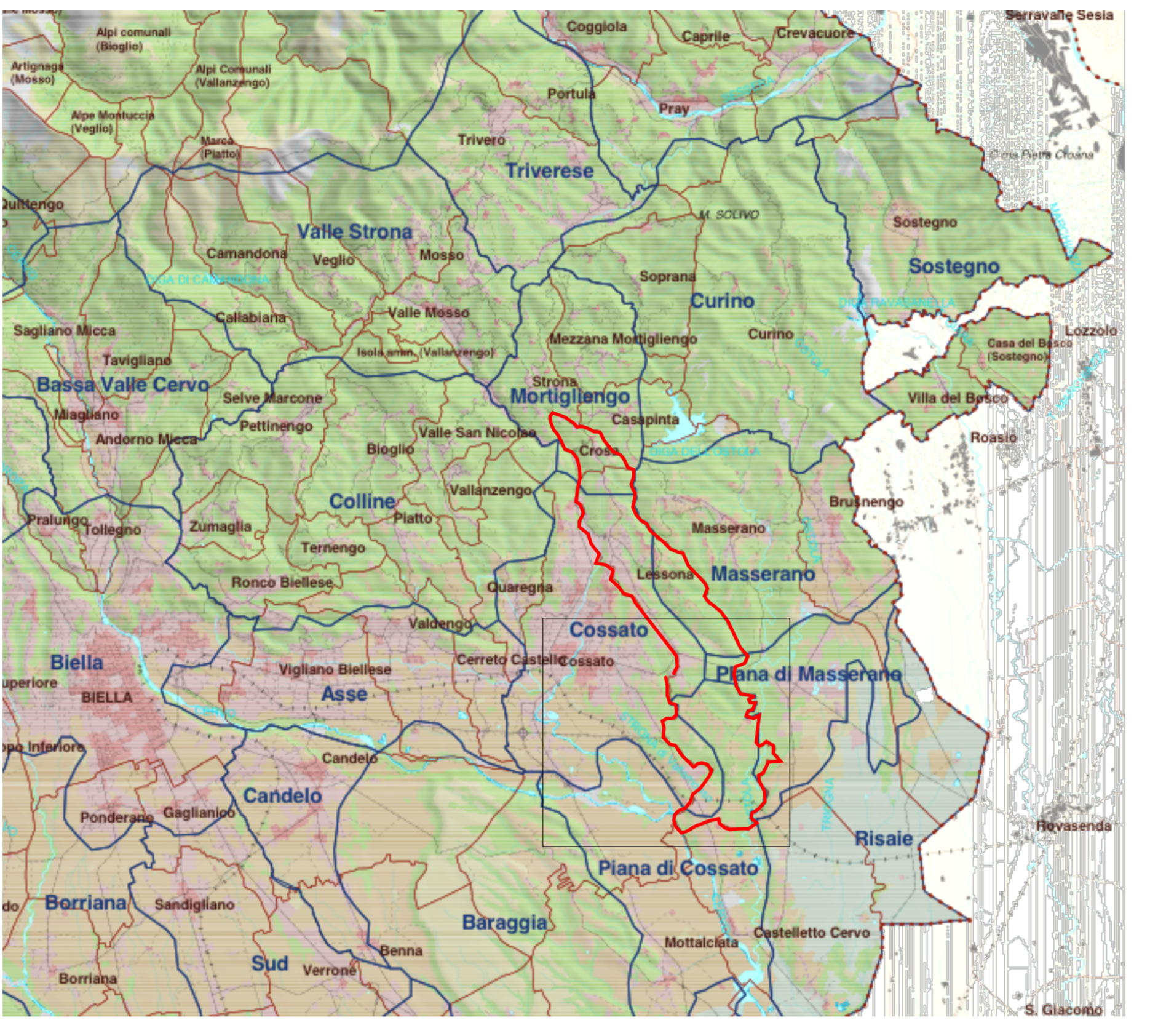


Arch. GIULIO CARTA Aspetti urbanistici e coordinamento generale
 Dott. MASSIMO BIASETTI Aspetti idro-geologici
 Dott. PIER LUIGI PERINO Consulenza agronomica

Il Sindaco Il Responsabile del procedimento Il Segretario

FEBBRAIO 2017 Delibera di adozione del Consiglio Comunale n. in data

Inquadramento Geografico



FRANE

Movimento	Stato	Codice
Colamento VELOCE	attivo	27A
	quiescente	27B
	stabilizzato	27C
Frane per saturazione e fluidificazione della copertura detritica	attivo	28A
	quiescente	28B
	stabilizzato	28C

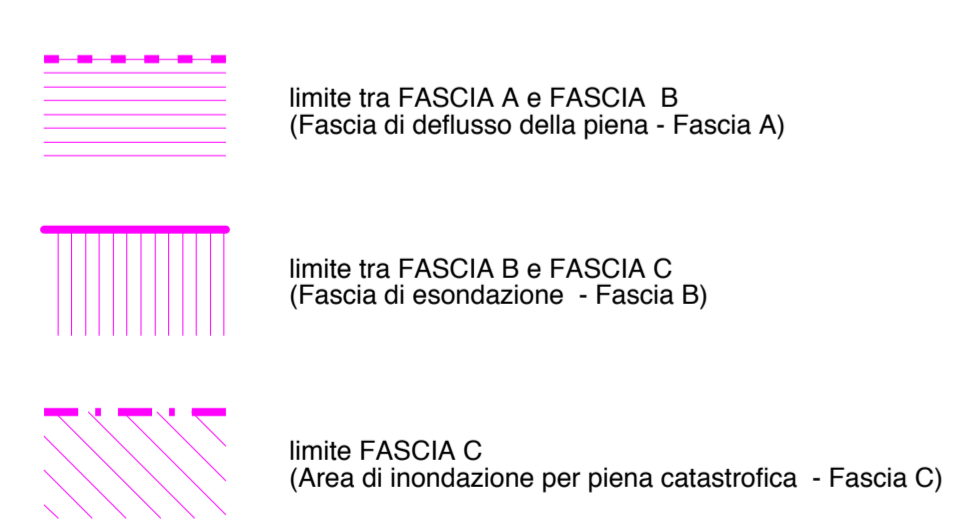


DISSESTI LEGATI ALLA DINAMICA FLUVIALE E TORRENTIZIA

Tipi di processi prevalenti	Intensità del processo	Codice	Grafie
Lineari	Molto elevata elevata	EBL	
Areali	Molto elevata	ESA	
	Elevata	EBD	
	Media/moderata	EMA	

CLASSE	PERICOLOSITA' GEOMORFOLOGICA E IDONEITA' ALL'UTILIZZAZIONE URBANISTICA	
1	Porzioni di territorio in cui le condizioni di pericolosità geomorfologica sono tali da non porre limitazioni alle scelte urbanistiche.	
2	Porzioni di territorio in cui le condizioni di moderata pericolosità geomorfologica possono essere agevolmente superate attraverso l'adozione di accorgimenti tecnico-esplicitati a livello di norme di attuazione ispirate al D.M 11/03/88 e alle NTC 2008 e realizzabili nell'ambito del singolo lotto edificativo o dell'intero significativo circostante.	
3	Porzioni di territorio nelle quali gli elementi di pericolosità geomorfologica e di rischio, derivanti questi ultimi dalla urbanizzazione dell'area, sono tali da impedire l'utilizzo qualora ineditato, richiedendo, viceversa, la previsione di interventi di riassetto territoriale a tutela del patrimonio esistente.	
	3a	Porzioni di territorio generalmente inedificate o interessate da edifici isolati in cui sussistono condizioni geomorfologiche o idrologiche tali da renderle inidonee a nuovi insediamenti.
	3a.1	Aree con condizioni fisiche molto sfavorevoli legate alle precarie condizioni di stabilità dei versanti e all'azione diretta dei corsi d'acqua.
	3b	Porzioni di territorio edificate nelle quali gli elementi di pericolosità geologica e di rischio sono tali da imporre in ogni caso interventi di riassetto territoriale di carattere pubblico a tutela del patrimonio urbanistico esistente. In assenza di tali interventi di riassetto saranno consentite solo trasformazioni che non aumentino il carico antropico.
3b.2	A seguito dell'esecuzione delle opere di riassetto sarà possibile la realizzazione di nuove edificazioni, ampliamenti o completamenti.	
3b.3	A seguito dell'esecuzione delle opere di riassetto sarà possibile solo un modesto incremento del carico antropico.	
3b.4	Anche a seguito dell'esecuzione delle opere di riassetto, non sarà possibile alcun incremento del carico antropico.	

Autorità di Bacino del fiume Po
DELIMITAZIONE DELLE FASCE FLUVIALI
(Autorità di Bacino del fiume Po)



Pozzo ad uso idropotabile (DPR 236/88, DL 152/99)
 fascia definita su base geometrica (raggio 300 m)
 in vigore fino all'approvazione delle fasce di rispetto definite su base idrogeologica
 zona di tutela assoluta (raggio 10 m)

