



COMUNE DI LESSONA

PIANO REGOLATORE GENERALE COMUNALE
Legge Regionale n° 56 del 05.12.1977 e successive modifiche ed integrazioni

VARIANTE STRUTTURALE N° 2 AL PRG VIGENTE

PROGETTO PRELIMINARE

CARTA DELLA PERICOLOSITA'
GEOMORFOLOGICA E DELL'IDONEITA'
ALL'UTILIZZO URBANISTICO

ALLEGATO
g 8a

Arch. GIULIO CARTA
Aspetti urbanistici
e coordinamento generale

Dott. MASSIMO BIASETTI
Aspetti idro-geologici

Dott. PIER LUIGI PERINO
Consulenza agronomica

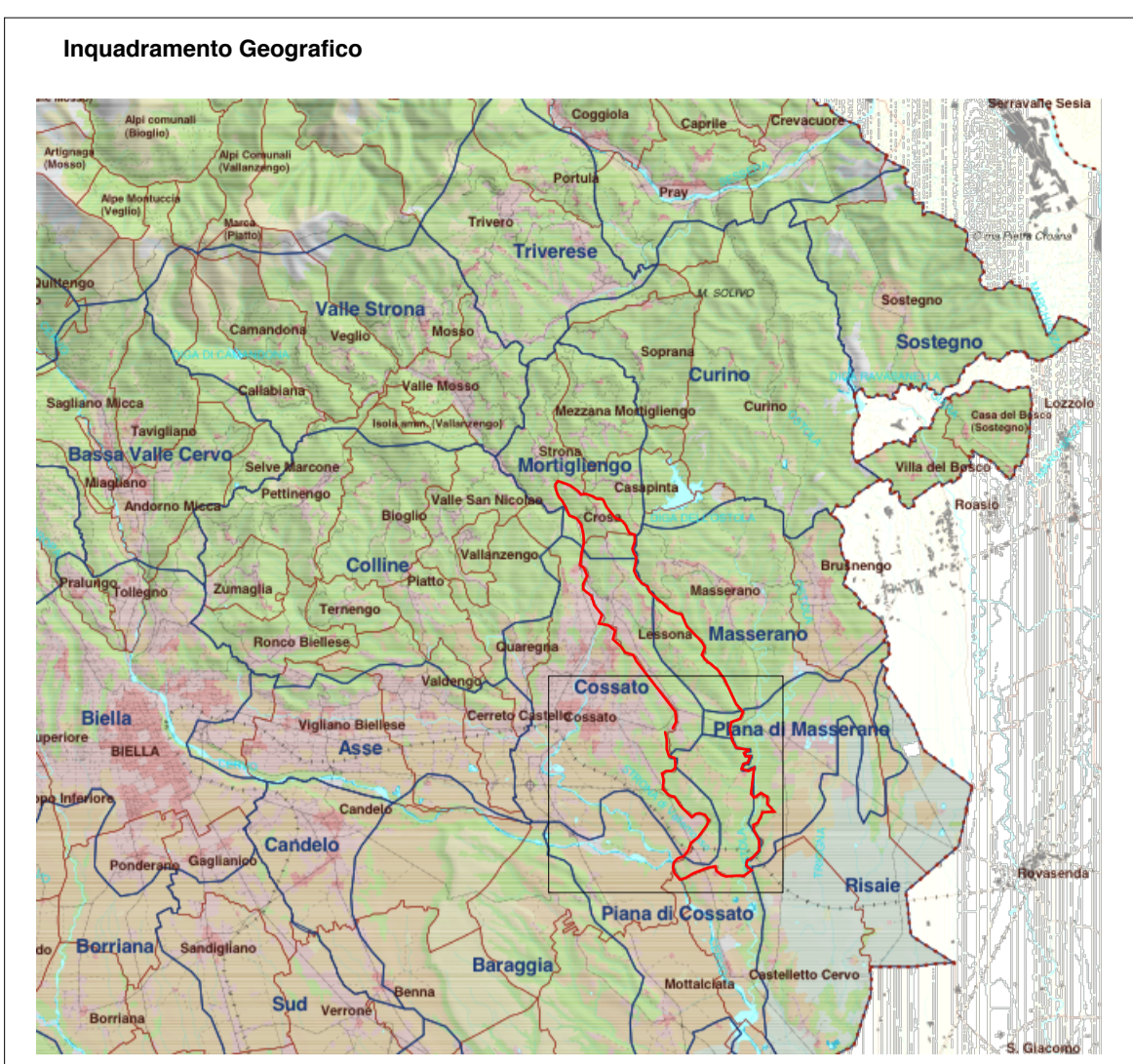
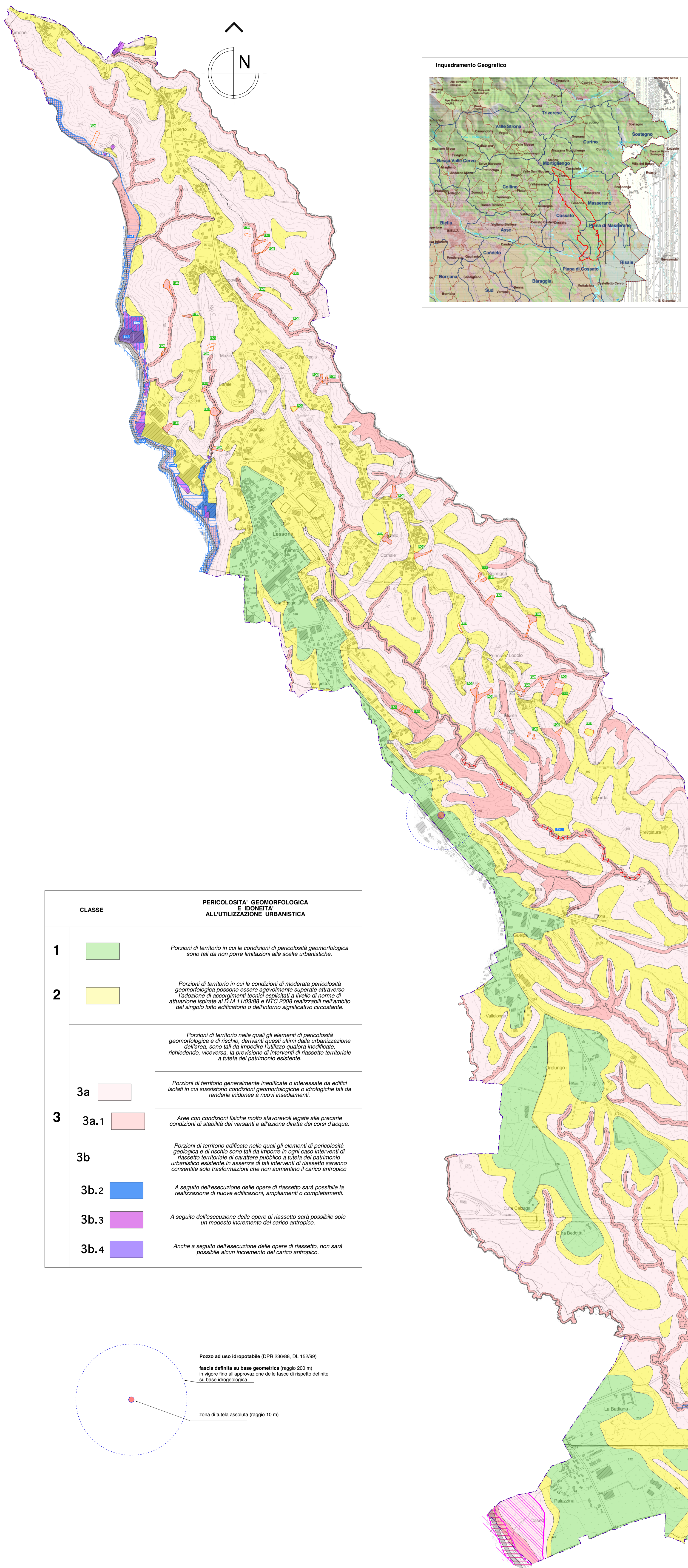
Il Sindaco

Il Responsabile del procedimento

Il Segretario

Febbraio 2017

Delibera di adozione del Consiglio Comunale n° in data



FRANE

Movimento	Stato	Codice
Colamento VELOCE	attivo	F1
	quiescente	G1
	stabilizzato	S1
Frane per saturazione e fluidificazione della copertura detritica	attivo	F2
	quiescente	G2
	stabilizzato	S2

DISSESTI LEGATI ALLA DINAMICA FLUVIALE E TORRENTIZIA

Tipi di processi prevalenti	Intensità del processo	Codice	Grafico
Lineari	Molto elevata	L1	[Icona]
	Elevata	L2	[Icona]
Areali	Molto elevata	A1	[Icona]
	Media/moderata	A2	[Icona]

Autorità di Bacino del fiume Po DELIMITAZIONE DELLE FASCE FLUVIALI (Autorità di Bacino del fiume Po)

- Imite tra FASCIA A e FASCIA B (Fascia di deflusso della piena - Fascia A)
- Imite tra FASCIA B e FASCIA C (Fascia di esondazione - Fascia B)
- Imite FASCIA C (Area di fondazione per piena catastrofica - Fascia C)

CLASSE	PERICOLOSITA' GEOMORFOLOGICA E IDONEITA' ALL'UTILIZZAZIONE URBANISTICA	
1	Porzioni di territorio in cui le condizioni di pericolosità geomorfologica sono tali da non porre limitazioni alle scelte urbanistiche.	
2	Porzioni di territorio in cui le condizioni di moderata pericolosità geomorfologica possono essere agevolmente superate attraverso l'adozione di accorgimenti tecnici esplicitati a livello di norme di attuazione ispirate al D.M. 11.03.89 e NTC 2008 realizzabili nell'ambito del singolo lotto edificatorio o dell'intero significativo circostante.	
3	Porzioni di territorio nelle quali gli elementi di pericolosità geomorfologica e di rischio, derivanti quest'ultimi dalla urbanizzazione dell'area, sono tali da impedire l'utilizzo qualora ineditate, richiedendo, viceversa, la previsione di interventi di riassetto territoriale a tutela del patrimonio esistente.	
	Porzioni di territorio generalmente inedificate o interessate da edifici isolati in cui sussistono condizioni geomorfologiche o idrologiche tali da renderle inadatte a nuovi insediamenti.	
	3a.1	Arete con condizioni fisiche molto sfavorevoli legate alle precarie condizioni di stabilità dei versanti e all'azione diretta dei corsi d'acqua.
	3b	Porzioni di territorio edificate nelle quali gli elementi di pericolosità geologica e di rischio sono tali da imporre in ogni caso interventi di riassetto territoriale di carattere pubblico a tutela del patrimonio urbanistico esistente. In assenza di tali interventi di riassetto saranno consentite solo trasformazioni che non aumentino il carico antropico.
	3b.2	A seguito dell'esecuzione delle opere di riassetto sarà possibile la realizzazione di nuove edificazioni, ampliamenti o completamenti.
3b.3	A seguito dell'esecuzione delle opere di riassetto sarà possibile solo un modesto incremento del carico antropico.	
3b.4	Anche a seguito dell'esecuzione delle opere di riassetto, non sarà possibile alcun incremento del carico antropico.	

