

REGIONE PIEMONTE

PROVINCIA DI BIELLA

COMUNE DI LESSONA

PIANO REGOLATORE GENERALE COMUNALE
Legge Regionale n° 56 del 05.12.1977 e successive modifiche ed integrazioni

VARIANTE STRUTTURALE N° 2 AL PRG VIGENTE

PROGETTO PRELIMINARE

CARTA LITOTECNICA

ALLEGATO
g 6

Arch. GIULIO CARTA
Aspetti urbanistici
e coordinamento generale

Dott. MASSIMO BIASETTI
Aspetti idro-geologici

Dott. PIER LUIGI PERINO
Consulenza agronomica

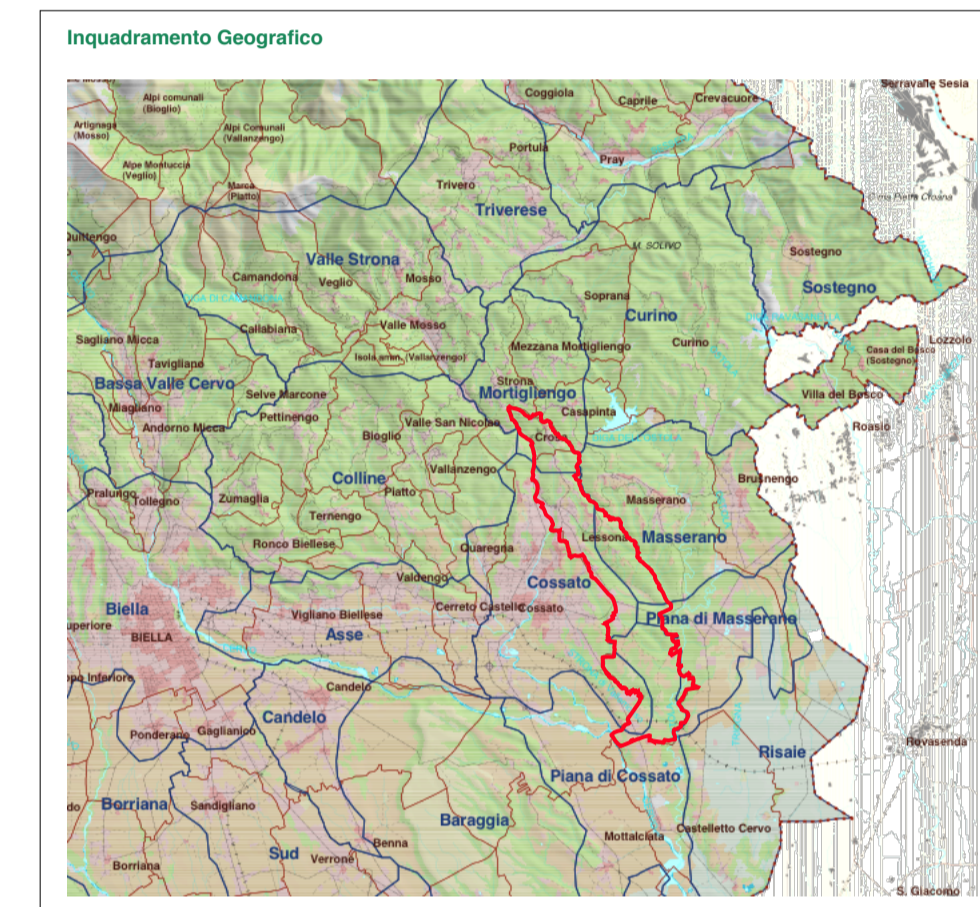
Il Sindaco

Il Responsabile del procedimento

Il Segretario

Febbraio 2017

Delibera di adozione del Consiglio Comunale n° in data



UNITA' LITOTECNICA	CARATTERISTICHE LITOLOGICHE	CARATTERISTICHE GEOTECNICHE
Substrato		
Substrato floccioso.	Graniti e vulcaniti talora molto fratturati, coperti da sottili coperture detritiche. Graniti con coltre di alterazione (eluvium) avente spessore massimo di 3 m.	Da discrete (oltre eluviale granitica) a ottime.
Depositi Pliocenici		
Sedimenti di origine marina e deltizia	Sabbie debolmente limose con livelli limoso-argillosi e ghiaiosi, generalmente costipate e compatte	Da buone a discrete. Possibilità di fenomeni gravitativi su pendii con inclinazione superiore ai 30° per progressiva perdita di coesione.
Depositi alluvionali terrazzati		
Depositi alluvionali antichi.	Terrazzi antichi costituiti da ghiaie grossolane alterate con coperture limoso-argillosa (Loess)	Da discrete a buone
Depositi alluvionali recenti ed attuali.	Depositi poco selezionati di ciottoli e ghiaie, immersi in matrice sabbiosa	Variabili in relazione alla granulometria ma generalmente buone.