



# COMUNE DI LESSONA

**PIANO REGOLATORE GENERALE COMUNALE**  
Legge Regionale n° 56 del 05.12.1977 e successive modifiche ed integrazioni

## VARIANTE STRUTTURALE N° 2 AL PRG VIGENTE

PROGETTO PRELIMINARE

### CARTA GEOLOGICA

ALLEGATO  
g 2

Arch. GIULIO CARTA  
Aspetti urbanistici  
e coordinamento generale

Dott. MASSIMO BIASETTI  
Aspetti idro-geologici

Dott. PIER LUIGI PERINO  
Consulenza agronomica

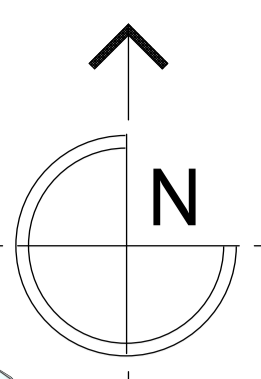
Il Sindaco

Il Responsabile del procedimento

Il Segretario

Febbraio 2017

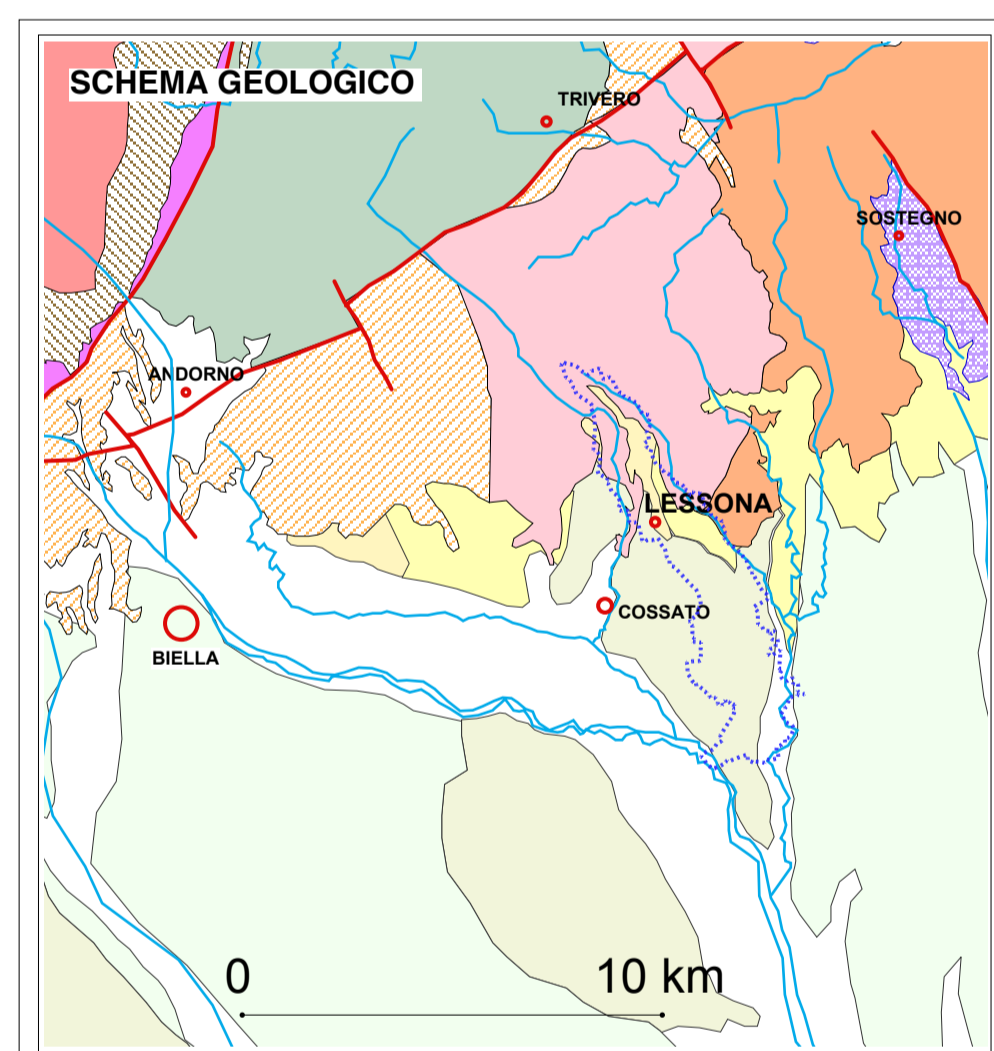
Delibera di adozione del Consiglio Comunale n° in data



- Depositi alluvionali recenti e attuali di fondovalle**
- Ghiaie sabbiose con ciottoli di dimensioni anche notevoli in corrispondenza degli alvei maggiori (Cervo, Strona e Ostola); prevalenza di depositi sabbiosi in corrispondenza dei corsi d'acqua minori.
  - Depositi terrazzati, costituiti da ghiaie grossolane, con matrice prevalentemente sabbiosa (Wurm)
- Depositi alluvionali antichi terrazzati**
- Terrazzi inferiori costituiti da ghiaie grossolane con ciottoli parzialmente alterati, con copertura limoso argillosa (foessa) avente spessore massimo di 1,5 m (Riss).
  - Terrazzi intermedi formati da ghiaie grossolane con ciottoli alterati, con copertura limoso argillosa (foessa) avente spessore massimo di 2,5 m (Mindel).
  - Terrazzi antichi costituiti da ghiaie grossolane molto alterate (Villafranchiano)
- Sedimenti marino-deltizi**
- Sedimenti prevalentemente sabbiosi, con limi, argille e ghiaie
- Complesso dei porfidi quarziferi del Biellese**
- Vulcaniti costituite in prevalenza da tufi ed ignimbriti.
- Massiccio granitico del Biellese**
- Graniti grigi biottici e graniti microgranulari aptitici rosati, generalmente alterati in arcoso sabbioso (Coltre eluviale), avente spessore medio di 3-4 m.

----- taglia presunta

--- traccia sezione geologica



- |  |                                       |
|--|---------------------------------------|
| DEPOSITI ALLUVIALI QUATERNARI                | GRANITI ROSATI DEL PORFIDO QUARZIFERO |
| Fluviali                                     | di Biella                             |
| Marine                                       | MASSICCIO GRANITICO DEL BIELLESE      |
| Interramentati                               | garni                                 |
| FLUCCIONE                                    | ZONA SIDA LANDO                       |
| sedimenti marini                             | interrati e graniti                   |
| COMPLESSO MORFOTICO OROLOGICO                | ZONA SIDA VERBANO                     |
| andati e postglaciali                        | gabbro e dioriti                      |
| SANDI e MESSIGLI (Pianura della Valle Cervo) | single e argillati                    |
| COBERTURA MESOCENICA                         | principali disseccazioni tettoniche   |
| graniti biottici (Tras. Lant)                | tracce cartografiche                  |

