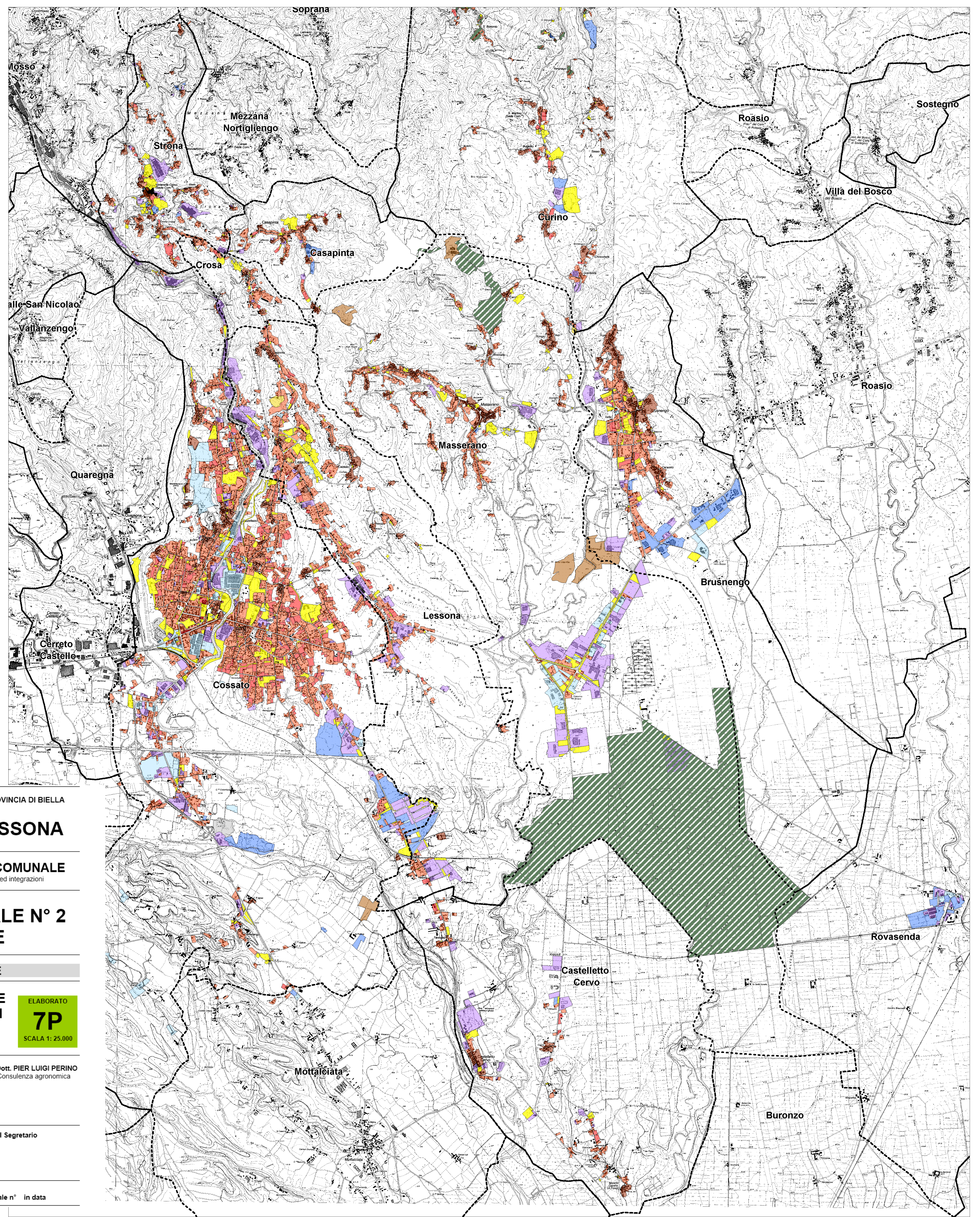


LEGENDA

	CENTRI STORICI E NUCLEI STORICI MINORI
	AREE PREVALENTEMENTE RESIDENZIALI
	NUOVE AREE RESIDENZIALI
	AREE PREVALENTEMENTE PRODUTTIVE
	AREE PREVALENTEMENTE TERZIARIE
	NUOVE AREE TERZIARIE
	AREE DI INTERESSE GENERALE
	SERVIZI DI INTERESSE COMUNALE
	AREE AGRICOLE
	AREE BOSCADE
	AREE TUTELA NATURALISTICA
	IMPIANTI URBANI
	CAVE
	EX DISCARICA



 REGIONE PIEMONTE PROVINCIA DI BIELLA
COMUNE DI LESSONA

PIANO REGOLATORE GENERALE COMUNALE
Legge Regionale n° 56 del 05.12.1977 e successive modifiche ed integrazioni

**VARIANTE STRUTTURALE N° 2
AL PRG VIGENTE**

PROGETTO PRELIMINARE

**PLANIMETRIA DI PIANO CON LE
PREVISIONI DEGLI STRUMENTI
URBANISTICI DEI COMUNI
CONTERMINI**

ELABORATO
7P
SCALA 1: 25.000

Arch. GIULIO CARTA Dott. MASSIMO BIASETTI Dott. PIER LUIGI PERINO
Aspetti urbanistici Aspetti idro-geologici Consulenza agronomica
e coordinamento generale

Il Sindaco Il Responsabile del procedimento Il Segretario

FEBBRAIO 2017 Delibera di adozione del Consiglio Comunale n° in data