
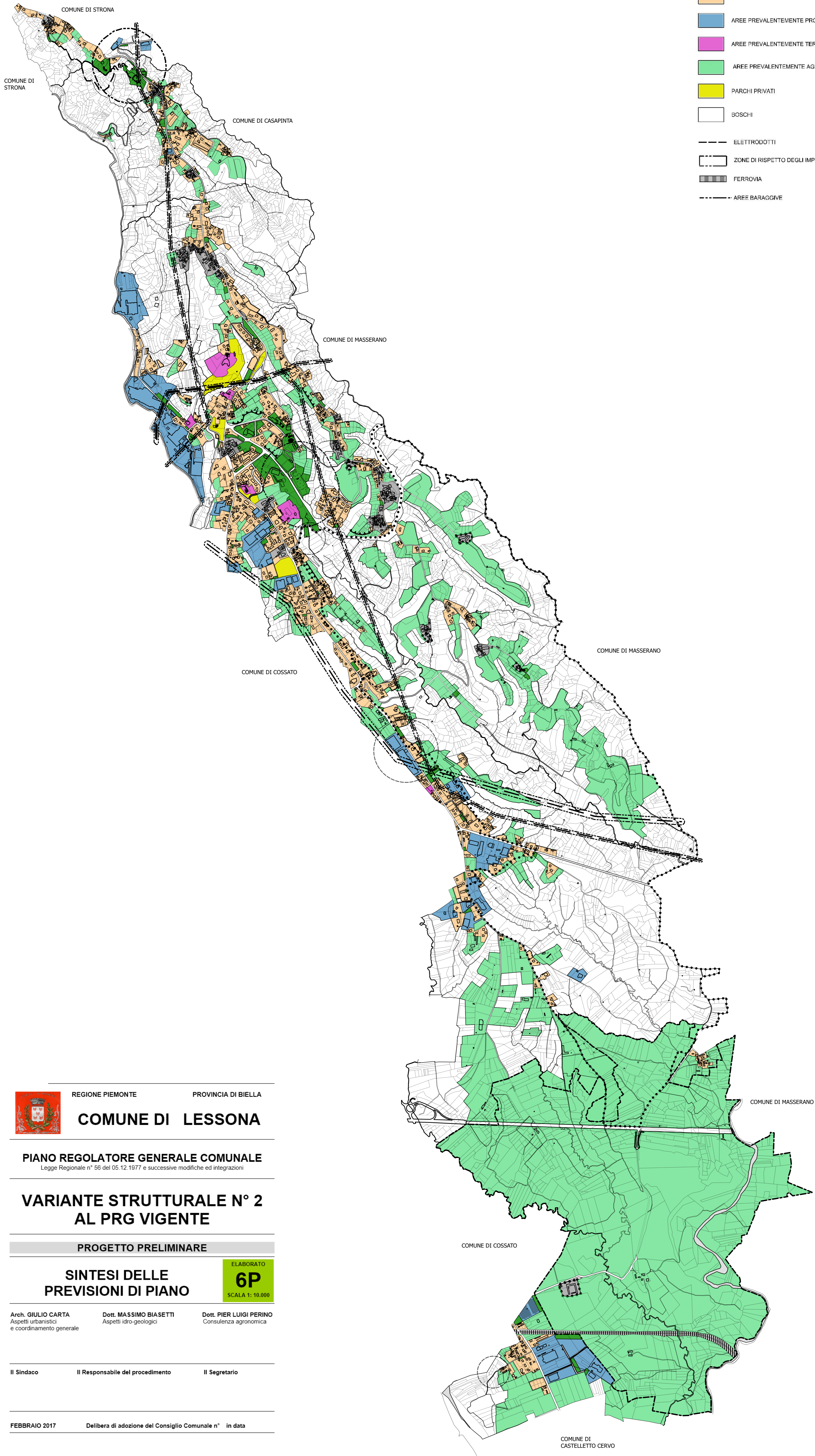


LEGENDA

-  NUCLEI STORICI (A1 - A2)
-  AREE PREVALENTEMENTE RESIDENZIALI (B1-B2-B3-B4-C1-C2)
-  AREE PREVALENTEMENTE PRODUTTIVE (D1-D2-D3)
-  AREE PREVALENTEMENTE TERZIARIE (D4-D5-D6-D7-D8)
-  AREE PREVALENTEMENTE AGRICOLE (E1-E2-E3-E4-E5-G1-G2-C3-C4)
-  PARCHI PRIVATI
-  BOSCHI
-  ELETTRODOTTI
-  ZONE DI RISPETTO DEGLI IMPIANTI URBANI
-  FERROVIA
-  AREE BARAGGIVE



REGIONE PIEMONTE

PROVINCIA DI BIELLA

COMUNE DI LESSONA

PIANO REGOLATORE GENERALE COMUNALE
Legge Regionale n° 56 del 05.12.1977 e successive modifiche ed integrazioni

**VARIANTE STRUTTURALE N° 2
AL PRG VIGENTE**

PROGETTO PRELIMINARE

**SINTESI DELLE
PREVISIONI DI PIANO**

ELABORATO
6P
SCALA 1: 10.000

Arch. GIULIO CARTA
Aspetti urbanistici
e coordinamento generale

Dott. MASSIMO BIASETTI
Aspetti idro-geologici

Dott. PIER LUIGI PERINO
Consulenza agronomica

Il Sindaco

Il Responsabile del procedimento

Il Segretario

FEBBRAIO 2017

Delibera di adozione del Consiglio Comunale n° in data

