

- LEGENDA**
- USI E DESTINAZIONE DI TIPO PUBBLICO**
- Viabilità esistente
 - Viabilità in progetto
 - Viabilità ciclopedonale
 - Ferrovia Biella-Novara
 - Aree pubbliche o di uso pubblico
 - AREE PER SERVIZI E ATTREZZATURE A LIVELLO COMUNALE (art. 52 NTA)
 - * AL SERVIZIO DI INSEDIAMENTI RESIDENZIALI
- | ESISTENTI | PROGETTO |
|--|--|
| ● Scuole materne | ● Scuole materne |
| ● Scuole elementari | ● Scuole elementari |
| ● Scuole medie | ● Scuole medie |
| ● Chiese ed attrezzature religiose | ● Chiese ed attrezzature religiose |
| ● Centri sociali e centri culturali | ● Centri sociali e centri culturali |
| ● Attrezzature assistenziali | ● Attrezzature assistenziali |
| ● Uffici pubblici amministrative e servizi | ● Uffici pubblici amministrative e servizi |
| ● Giardini pubblici e parchi gioco | ● Giardini pubblici e parchi gioco |
| ● Attrezzature sportive | ● Attrezzature sportive |
| ● Parcheggi pubblici | ● Parcheggi pubblici |
| * AL SERVIZIO DI INSEDIAMENTI RESIDENZIALI | * DI INSEDIAMENTI TERZIARI |
| ● Parcheggi | ● Aree verdi |
| ● Aree verdi | ● Parcheggi |
- AREE PER IMPIANTI URBANI**
- Cimitero
 - Impianto di depurazione
 - Pozzo ad uso idropotabile
 - Seratoi Acquedotto
 - Area ecologica
 - Elettrodotti
 - Zone di rispetto degli impianti urbani

- AZZONAMENTO DEL TERRITORIO URBANO (ART. 55)**
- A1 Inseimenti Urbani di Antica Formazione (art. 56 NTA)
 - A2 Nuclei minori o unità edilizie di valore storico-artistico e/o ambientale o documentario (art. 57 NTA)
 - Restauro conservativo RC1 / Risanamento conservativo RC2
 - B1 Aree edificate (art. 58 NTA)
 - B2 Aree di completamento (art. 59 NTA)
 - B3 Aree edificate di vecchio impianto (art. 60 NTA)
 - C1 Aree di recente edificazione (art. 61 NTA)
 - C2 Aree di nuova edificazione (art. 62 NTA)
 - ⓐ A media densità / ⓐ A bassa densità / □ N°comparto/SUE/densità
 - C3 Aree urbane di rispetto paesaggistico (art. 63 NTA)
 - Limite del comparto edificabile
 - C4 Aree extraurbane di ripristino paesaggistico (art. 63 bis NTA)
 - D1 Aree con impianti produttivi che si confermano (art. 64 NTA)
 - ★ Aree soggette a prescrizioni particolari (art. 64)
 - D2 Aree per nuovi impianti produttivi (art. 65 NTA)
 - D3 Aree per insediamenti commerciali (art. 66 NTA)

PIANO REGOLATORE GENERALE COMUNALE
 Legge Regionale n° 56 del 05.12.1977 e successive modifiche ed integrazioni

VARIANTE STRUTTURALE N° 2 AL PRG VIGENTE

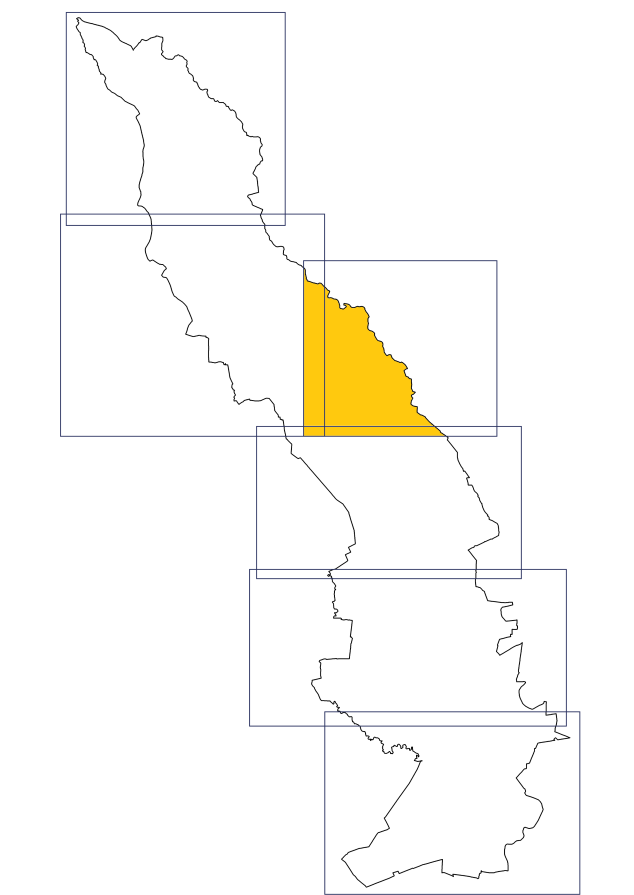
PROGETTO PRELIMINARE

USI E DESTINAZIONI DEL TERRITORIO URBANIZZATO
 ELABORATO 4P3
 SCALA 1:2.000

Arch. GIULIO CARTA Aspetti urbanistici e coordinamento generale
 Dott. MASSIMO BIASETTI Aspetti idro-geologici
 Dott. PIER LUIGI PERINO Consulenza agronomica

Il Sindaco Il Responsabile del procedimento Il Segretario

FEBBRAIO 2017 Delibera di adozione del Consiglio Comunale n° in data



- D4 Aree per insediamenti commerciali (art. 67 NTA)
- D5 Aree per servizi di interesse generale (art. 68 NTA)
- D6 Aree per impianti produttivi di interesse generale (art. 69 NTA)
- D7 Aree per attrezzature di interesse comune (art. 70 NTA)
- Impianti Enel
- D8 Aree per insediamenti ricettivi (art. 71 NTA)
- H Aree a parco urbano (art. 72 NTA)

AZZONAMENTO DEL TERRITORIO EXTRABURNO (ART. 73)

- AZZONAMENTO TIPO E: AREE AGRICOLE (ART. 75)**
- E1 Sottozona Area E1
 - E2 Sottozona Area E2
 - E3 Sottozona Area E3
 - E4 Sottozona Area E4
 - E5 Sottozona Area E5
- AZZONAMENTO TIPO F: AREE BOSCHATE (ART. 74 NTA)**
- AZZONAMENTO TIPO G: AREE DELLA BARAGGIA (ART. 76)**
- G1 Aree di tutela naturalistica assoluta
 - G2 Aree testimoniali del sistema agricolo

VINCOLI GEOLOGICI (ARTT. 40/44 NTA) - VERIFICARE SU ELABORATI 3P.2a e 3P.2b

VINCOLO IDROGEOLOGICO (ART. 37 NTA) ■■■ Delimitazione aree assoggettate

- STRUMENTI URBANISTICI ESECUTIVI**
- Comparto soggetto a S.U.E.
 - PEC Piano Esecutivo Convenzionato

- VINCOLI E TUTELE**
- Ⓢ Bene vincolato ai sensi del D.Lgs 42/2004
 - Ⓡ Bene culturale ai sensi del 7° comma dell'art. 49 della L.R. 56/77 (Art. 26 NTA)

