

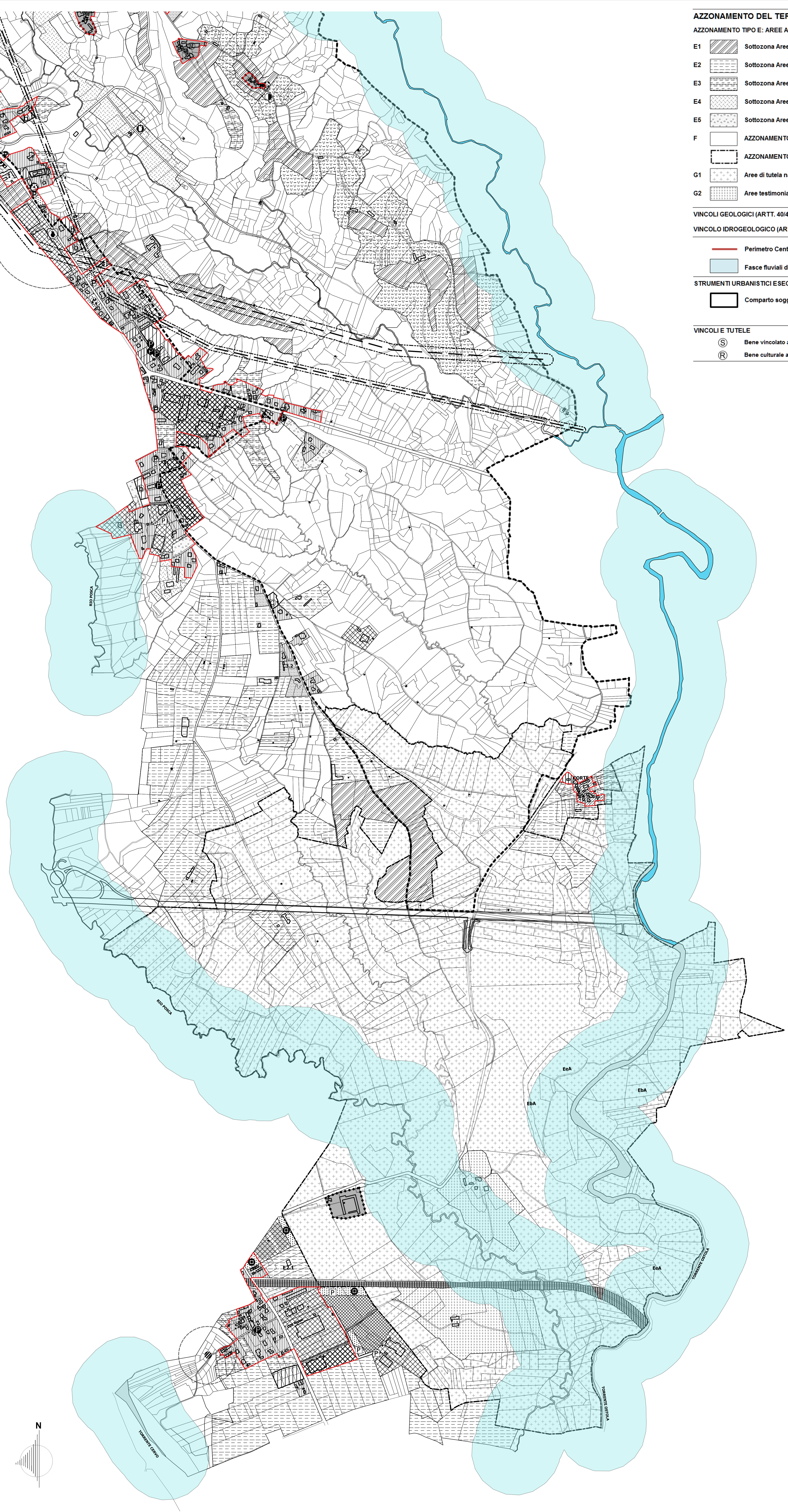
LEGENDA
USI E DESTINAZIONE DI TIPO PUBBLICO

- Viabilità esistente
- Viabilità in progetto
- - - Viabilità ciclopedonale
- ▬ Ferrovvia Biella-Novara
- SP Aree pubbliche o di uso pubblico
- AREE PER SERVIZI E ATTREZZATURE A LIVELLO COMUNALE (art. 62 NTA)
 * AL SERVIZIO DI INSEDIAMENTI RESIDENZIALI
- ESISTENTI
- Scuole materne
- Scuole elementari
- Scuole medie
- ⊕ Chiese ed attrezzature religiose
- ⊕ Centri sociali e centri culturali
- ⊕ Attrezzature assistenziali
- ⊕ Uffici pubblici amministrative e servizi
- ⊕ Giardini pubblici e parchi gioco
- ⊕ Attrezzature sportive
- ⊕ Parcheggi pubblici
- * AL SERVIZIO DI INSEDIAMENTI RESIDENZIALI * DI INSEDIAMENTI TERZIARI
- P Parcheggi A Aree verdi C Parcheggi
- AREE PER IMPIANTI URBANI
- ⊕ Cimitero
- ⊕ Impianto di depurazione
- ⊕ Pozzo ad uso idropotabile
- ⊕ Serbatoi Acquedotto
- ⊕ Area ecologica
- ⊕ Elettrodotti
- ⊕ Zone di rispetto degli impianti urbani

AZZONAMENTO DEL TERRITORIO URBANO (ART. 55)

- A1 Inseidiamenti Urbani di Antica Formazione (art. 56 NTA)
- A2 Nuclei minori o unità edilizie di valore storico-artistico e/o ambientale o documentario (art. 57 NTA)
- Restaurato conservativo RC1 / Risanamento conservativo RC2
- B1 Aree edificate (art. 58 NTA)
- B2 Aree di completamento (art. 59 NTA)
- B3 Aree edificate di vecchio impianto (art. 60 NTA)
- C1 Aree di recente edificazione (art. 61 NTA)
- C2 Aree di nuova edificazione (art. 62 NTA)
- Ⓛ A media densità Ⓞ A bassa densità
- C3 Aree urbane di rispetto paesaggistico (art. 63 NTA)
- Limiti del comparto edificabile
- C4 Aree extraurbane di ripristino paesaggistico (art. 63 bis NTA)
- D1 Aree con impianti produttivi che si confermano (art. 64 NTA)
- ★ Aree soggette a prescrizioni particolari (art. 64)
- D2 Aree di riordino produttivo da attrezzare (art. 65 NTA)
- D3 Aree per nuovi impianti produttivi (art. 66 NTA)
- D4 Aree per insediamenti commerciali (art. 67 NTA)
- D5 Aree per servizi di interesse generale (art. 68 NTA)
- D6 Aree per impianti ricreativi di interesse generale (art. 69 NTA)
- D7 Aree per attrezzature di interesse comune (art. 70 NTA)
- ⊕ Impianti Enel
- D8 Aree per insediamenti ricettivi (art. 71 NTA)
- H Aree a parco urbano (art. 72 NTA)

- AZZONAMENTO DEL TERRITORIO EXTRABANO (ART. 73)**
AZZONAMENTO TIPO E: AREE AGRICOLE (ART. 75)
- E1 Sottozona Area E1
 - E2 Sottozona Area E2
 - E3 Sottozona Area E3
 - E4 Sottozona Area E4
 - E5 Sottozona Area E5
 - F AZZONAMENTO TIPO F: AREE BOSCADE (art. 74 NTA)
 - G AZZONAMENTO TIPO G: AREE DELLA BARAGGIA (ART. 76)
 - G1 Aree di tutela naturalistica assoluta
 - G2 Aree testimoniali del sistema agricolo
- VINCOLI GEOLOGICI (ART. 40/44 NTA) - VERIFICARE SU ELABORATI 3P.2a e 3P.2b
- VINCOLO IDROGEOLOGICO (ART. 37 NTA) ■■■ Delimitazione aree assoggettate
- Perimetro Centri e Nuclei abitati
 - Fasce fluviali di cui al comma c) dell'articolo 142 del D.Lgs. 42/2004
- STRUMENTI URBANISTICI ESECUTIVI**
- Comparto soggetto a S.U.E.
- VINCOLI E TUTELE**
- Ⓢ Bene vincolato ai sensi del D.Lgs 42/2004
 - Ⓡ Bene culturale ai sensi del 7° comma dell'art. 49 della L.R. 66/77 (Art. 26 NTA)



REGIONE PIEMONTE PROVINCIA DI BIELLA

COMUNE DI LESSONA

PIANO REGOLATORE GENERALE COMUNALE
 Legge Regionale n° 56 del 05.12.1977 e successive modifiche ed integrazioni

VARIANTE STRUTTURALE N° 2
AL PRG VIGENTE

PROGETTO PRELIMINARE

AZZONAMENTO GENERALE DEL TERRITORIO

ELABORATO **3P1b**
 SCALA 1: 5.000

Arch. GIULIO CARTA Aspetti urbanistici e coordinamento generale
 Dott. MASSIMO BIASETTI Aspetti idro-geologici
 Dott. PIER LUIGI PERINO Consulenza agronomica

Il Sindaco Il Responsabile del procedimento Il Segretario

FEBBRAIO 2017 Delibera di adozione del Consiglio Comunale n° in data

