

### USI E DESTINAZIONE DI TIPO PUBBLICO

**ESISTENTI**

- Viabilità esistente
- Viabilità in progetto
- Viabilità ciclopedonale
- Ferrovia Biella-Novara
- AREE PUBBLICHE O DI USO PUBBLICO
- AREE PER SERVIZI E ATTREZZATURE A LIVELLO COMUNALE (art. 52 NTA)
- \* AL SERVIZIO DI INSEDIAMENTI RESIDENZIALI

**PROGETTO**

- Scuole materne
- Scuole elementari
- Scuole medie
- Chiese ed attrezzature religiose
- Centri sociali e centri culturali
- Attrezzature assistenziali
- Uffici pubblici amministrative e servizi
- Giardini pubblici e parchi gioco
- Attrezzature sportive
- Parcheggi pubblici
- \* AL SERVIZIO DI INSEDIAMENTI RESIDENZIALI
- \* DI INSEDIAMENTI TERZIARI
- Parcheggi
- Aree verdi
- Parcheggi

**AREE PER IMPIANTI URBANI**

- Cimitero
- Impianto di depurazione
- Pozzo ad uso idropotabile
- Serbatoi Acquedotto
- Area ecologica
- Elettrodotti
- Zone di rispetto degli impianti urbani

### AZZONAMENTO DEL TERRITORIO URBANO (ART. 55)

- A1 Inseidiamenti Urbani di Antica Formazione (art. 56 NTA)
- A2 Nuclei minori o unità edilizie di valore storico-artistico e/o ambientale o documentario (art. 57 NTA)
- Restaurato conservativo RC1 / Risanamento conservativo RC2
- B1 Aree edificate (art. 58 NTA)
- B2 Aree di completamento (art. 59 NTA)
- B3 Aree edificate di vecchio impianto (art. 60 NTA)
- C1 Aree di recente edificazione (art. 61 NTA)
- C2 Aree di nuova edificazione (art. 62 NTA)
- A media densità / A bassa densità
- C3 Aree urbane di rispetto paesaggistico (art. 63 NTA)
- Limite del comparto edificabile
- C4 Aree extraurbane di ripristino paesaggistico (art. 63 bis NTA)
- D1 Aree con impianti produttivi che si confermano (art. 64 NTA)
- Aree soggette a prescrizioni particolari (art. 64)
- D2 Aree di riordino produttivo da attrezzare (art. 65 NTA)
- D3 Aree per nuovi impianti produttivi (art. 66 NTA)
- D4 Aree per insediamenti commerciali (art. 67 NTA)
- D5 Aree per servizi di interesse generale (art. 68 NTA)
- D6 Aree per impianti ricreativi di interesse generale (art. 69 NTA)
- D7 Aree per attrezzature di interesse comune (art. 70 NTA)
- Impianti Enel
- D8 Aree per insediamenti ricettivi (art. 71 NTA)
- H Aree a parco urbano (art. 72 NTA)

### AZZONAMENTO DEL TERRITORIO EXTRABANO (ART. 73)

#### AZZONAMENTO TIPO E: AREE AGRICOLE (ART. 75)

- E1 Sottozona Aree E1
- E2 Sottozona Aree E2
- E3 Sottozona Aree E3
- E4 Sottozona Aree E4
- E5 Sottozona Aree E5

#### AZZONAMENTO TIPO F: AREE BOSCATI (ART. 74 NTA)

#### AZZONAMENTO TIPO G: AREE DELLA BARAGGIA (ART. 76)

- G1 Aree di tutela naturalistica assoluta
- G2 Aree testimoniali del sistema agricolo

#### VINCOLO IDROGEOLOGICO (ART. 37 NTA)

- Delimitazione aree assoggettate

REGIONE PIEMONTE PROVINCIA DI BIELLA

**COMUNE DI LESSONA**

PIANO REGOLATORE GENERALE COMUNALE  
Legge Regionale n° 56 del 05.12.1977 e successive modifiche ed integrazioni

**VARIANTE STRUTTURALE N° 2  
AL PRG VIGENTE**

PROGETTO PRELIMINARE

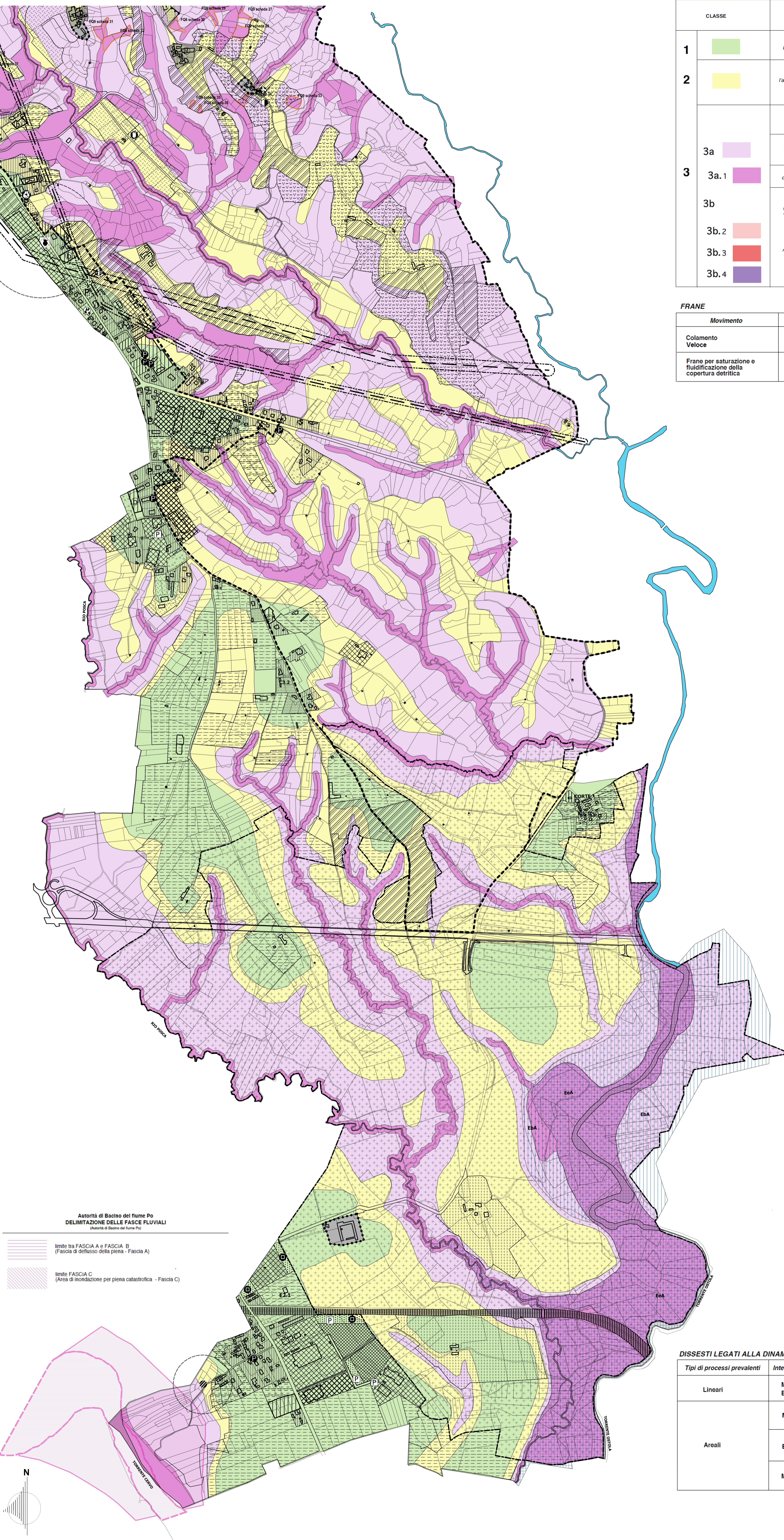
**PERICOLOSITA' GEOMORFOLOGICA E IDONEITA' ALL'UTILIZZO URBANISTICO SU CLASSI DI USO DEL SUOLO**

ELABORATO **3P2b** SCALA 1:5.000

Arch. GIULIO CARTA Aspetti urbanistici e coordinamento generale  
Dott. MASSIMO BIASETTI Aspetti idro-geologici  
Dott. PIER LUIGI PERINO Consulenza agronomica

Il Sindaco Il Responsabile del procedimento Il Segretario

FEBBRAIO 2017 Delibera di adozione del Consiglio Comunale n° in data



CLASSE	PERICOLOSITA' GEOMORFOLOGICA E IDONEITA' ALL'UTILIZZO URBANISTICO
1	Porzioni di territorio in cui le condizioni di pericolosità geomorfologica sono tali da non porre limitazioni alle scelte urbanistiche.
2	Porzioni di territorio in cui le condizioni di moderata pericolosità geomorfologica possono essere agevolmente superate attraverso l'adozione di accorgimenti tecnici esplicitati a livello di norme di attuazione ispirate ai DM 11/03/88 e alle NTC 2008 e realizzabili nell'ambito del singolo lotto edificatorio o dell'intero significativo circoscrizionale.
3a	Porzioni di territorio nelle quali gli elementi di pericolosità geomorfologica e di rischio, derivanti quasi sempre dalla urbanizzazione dell'area, sono tali da impedire l'utilizzo qualora ineditate, richiedendo, viceversa, la previsione di interventi di riassetto territoriale a tutela del patrimonio esistente.
3	Porzioni di territorio generalmente inedificate o interessate da edifici isolati in cui sussistono condizioni geomorfologiche o idrologiche tali da renderle inadatte a nuovi insediamenti.
3a.1	Aree con condizioni fisiche molto sfavorevoli legate alle precarie condizioni di stabilità dei versanti e affluenza diretta dei corsi d'acqua.
3b	Porzioni di territorio in cui gli elementi di pericolosità geomorfologica e di rischio sono tali da imporre in ogni caso interventi di riassetto territoriale di carattere pubblico a tutela del patrimonio urbanistico esistente in assenza di tali interventi di riassetto saranno consentite solo trasformazioni che non aumentino il carico antropico.
3b.1	A seguito dell'esecuzione delle opere di riassetto sarà possibile la realizzazione di nuove edificazioni, ampliamenti o completamenti.
3b.2	A seguito dell'esecuzione delle opere di riassetto sarà possibile solo un modesto incremento del carico antropico.
3b.3	Anche a seguito dell'esecuzione delle opere di riassetto, non sarà possibile alcun incremento del carico antropico.
3b.4	

### FRANE

Movimento	Stato	Codice	
Colamento Veloce	Quiescente	FG6	
Frane per saturazione e fluidificazione della copertura detritica	Quiescente	FG9	

### DISSESTI LEGATI ALLA DINAMICA FLUVIALE E TORRENTIZIA

Tipi di processi prevalenti	Intensità del processo	Codice	Grafie
Lineari	Molto elevata	EeL	
Areali	Molto elevata	EeA	
	Elevata	EeB	
	Media/moderata	EeM	