



COMUNE DI LESSONA

PIANO REGOLATORE GENERALE COMUNALE
Legge Regionale n° 56 del 05.12.1977 e successive modifiche ed integrazioni

VARIANTE STRUTTURALE N° 2 AL PRG VIGENTE

PROPOSTA TECNICA DEL PROGETTO PRELIMINARE

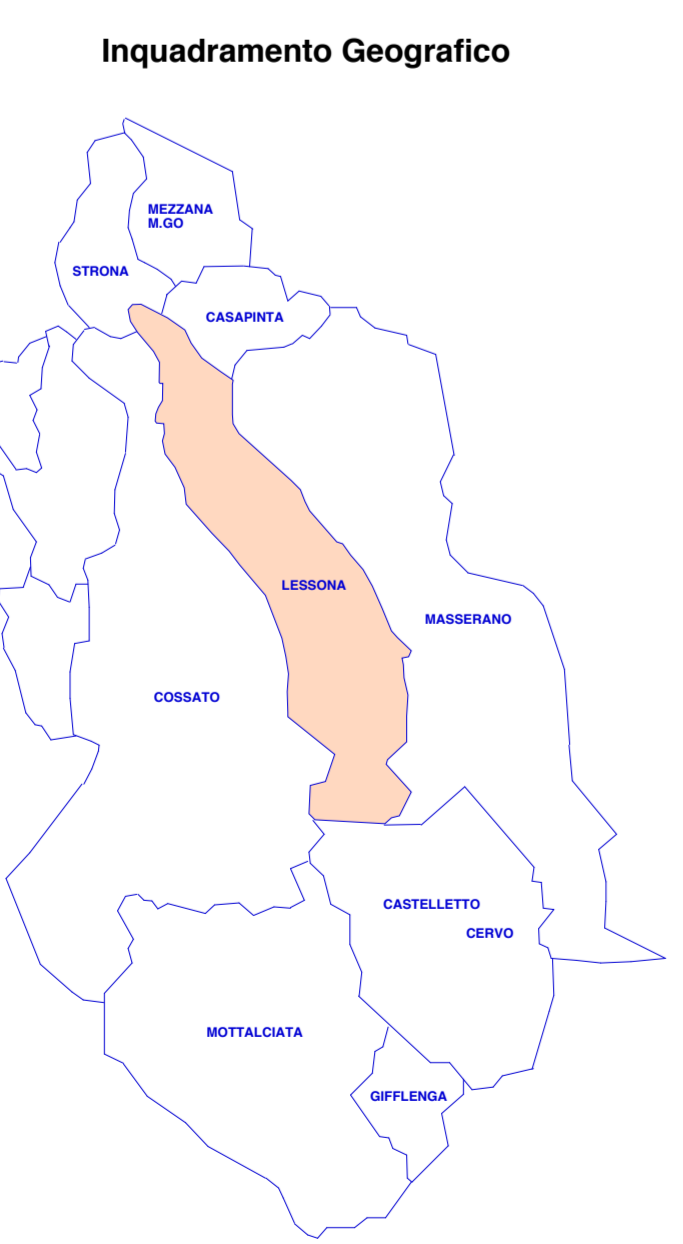
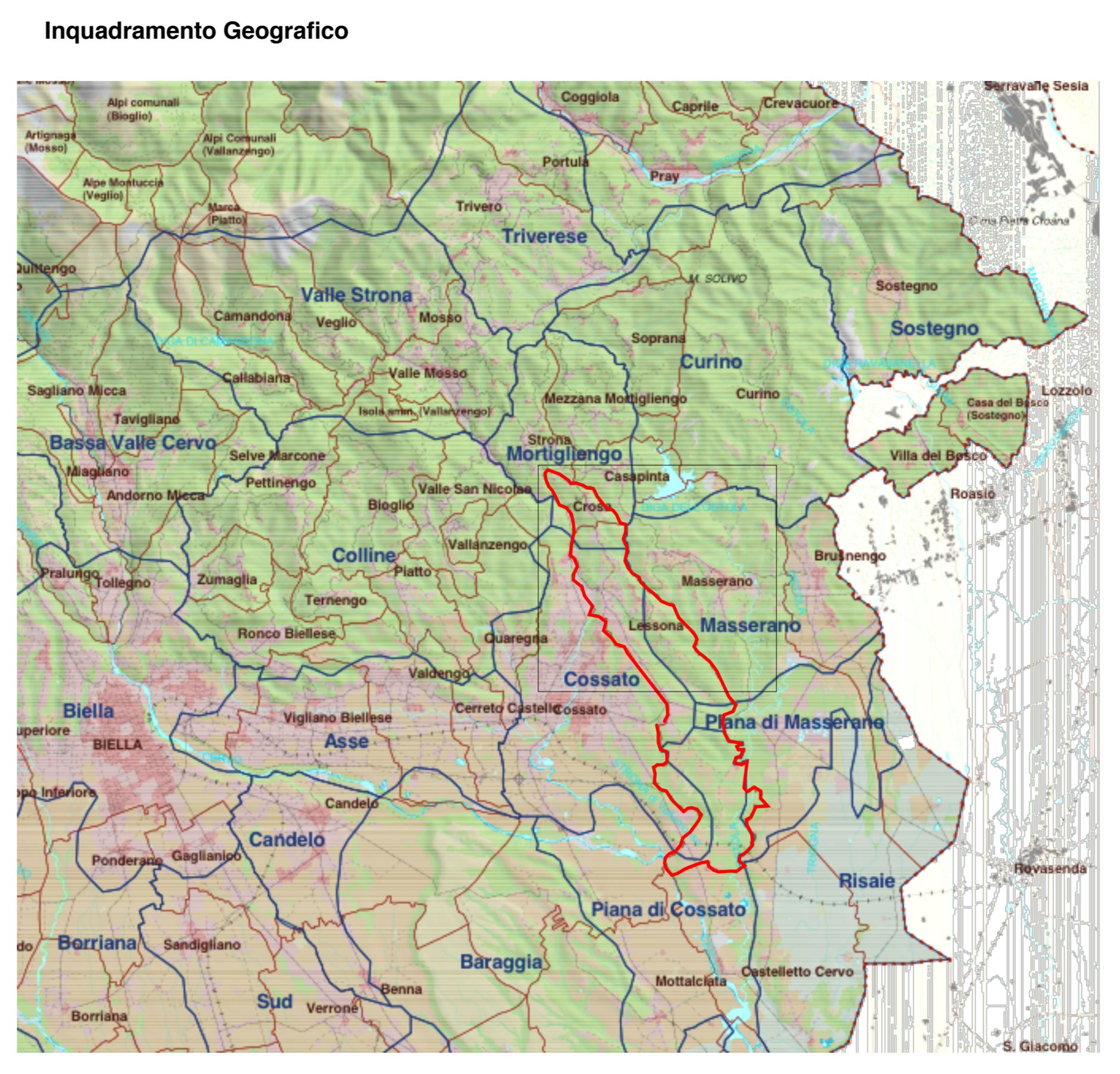
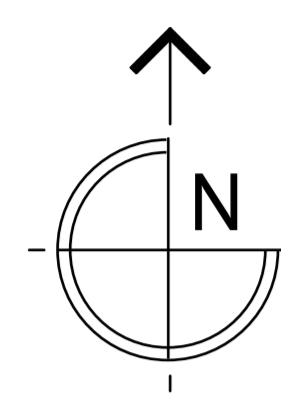
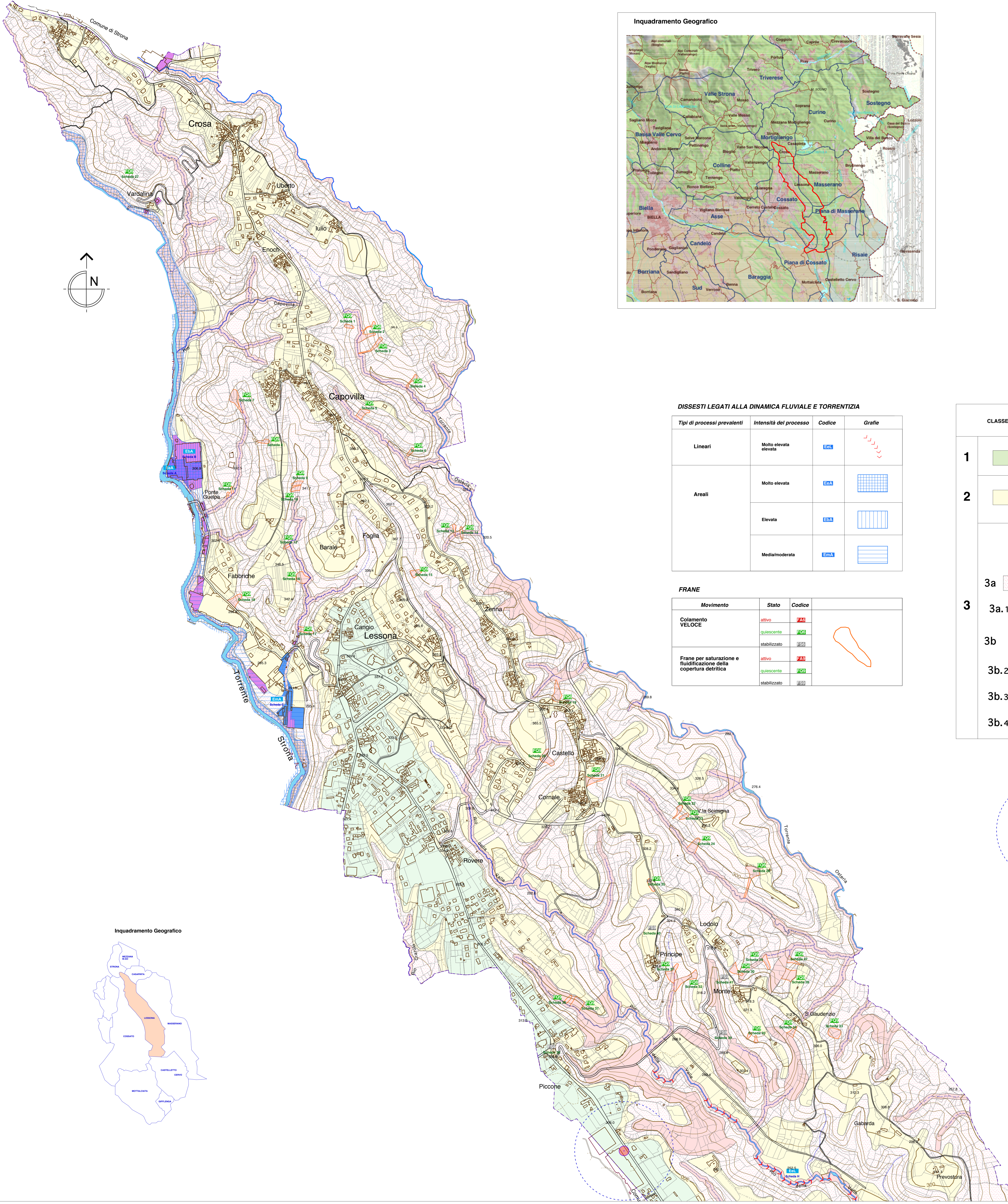
CARTA DELLA PERICOLOSITA' GEOMORFOLOGICA E DELL'IDONEITA' ALL'UTILIZZO URBANISTICO

ALLEGATO
9
nord

Arch. GIULIO CARTA Dott. MASSIMO BIASETTI Dott. PIER LUIGI PERINO
Aspetti urbanistici Aspetti idro-geologici Consulenza agronomica
e coordinamento generale

Il Sindaco Il Responsabile del procedimento Il Segretario

LUGLIO 2016 Delibera di adozione del Consiglio Comunale n° 53 in data 13.09.2016



DISSESTI LEGATI ALLA DINAMICA FLUVIALE E TORRENTIZIA

Tipi di processi prevalenti	Intensità del processo	Codice	Grafie
Lineari	Molto elevata	ECL	
Areali	Molto elevata	ECA	
	Elevata	EBA	
	Media/moderata	EMBA	

FRANE

Movimento	Stato	Codice	Grafie
Colamento VELOCE	attivo	FAC	
	quiescente	FQC	
	stabilizzato	FSC	
Frane per saturazione e fluidificazione della copertura detritica	attivo	FAS	
	quiescente	FQS	
	stabilizzato	FSS	

CLASSE	PERICOLOSITA' GEOMORFOLOGICA E IDONEITA' ALL'UTILIZZAZIONE URBANISTICA		
1	Porzioni di territorio in cui le condizioni di pericolosità geomorfologica sono tali da non porre limitazioni alle scelte urbanistiche.		
2	Porzioni di territorio in cui le condizioni di moderata pericolosità geomorfologica possono essere agevolmente superate attraverso l'adozione di accorgimenti tecnici esplicitati a livello di norme di attuazione ispirate al D.M. 11/03/88 e realizzabili nell'ambito del singolo lotto edificatorio o dell'intero significativo circostante.		
3	Porzioni di territorio nelle quali gli elementi di pericolosità geomorfologica e di rischio, derivanti quest'ultimi dalla urbanizzazione dell'area, sono tali da impedire l'utilizzo qualora ineditate, richiedendo, viceversa, la previsione di interventi di riassetto territoriale a tutela del patrimonio esistente.		
	Porzioni di territorio generalmente ineditate o interessate da edifici isolati in cui sussistono condizioni geomorfologiche o idrologiche tali da renderle inidonee a nuovi insediamenti.		
	3a	3a.1	Area con condizioni fisiche molto sfavorevoli legata alle precarie condizioni di stabilità dei versanti e all'azione diretta dei corsi d'acqua.
	3b	3b.2	A seguito dell'esecuzione delle opere di riassetto sarà possibile la realizzazione di nuove edificazioni, ampliamenti o completamenti.
	3b.3	A seguito dell'esecuzione delle opere di riassetto sarà possibile solo un modesto incremento del carico antropico.	
	3b.4	Anche a seguito dell'esecuzione delle opere di riassetto, non sarà possibile alcun incremento del carico antropico.	

