



# COMUNE DI LESSONA

PIANO REGOLATORE GENERALE COMUNALE  
Legge Regionale n° 56 del 05.12.1977 e successive modifiche ed integrazioni

## VARIANTE STRUTTURALE N° 2 AL PRG VIGENTE

PROPOSTA TECNICA DEL PROGETTO PRELIMINARE

### CARTA LITOTECNICA

ALLEGATO  
g 6

Arch. GIULIO CARTA  
Aspetti urbanistici  
e coordinamento generale

Dott. MASSIMO BIASETTI  
Aspetti idro-geologici

Dott. PIER LUIGI PERINO  
Consulenza agronomica

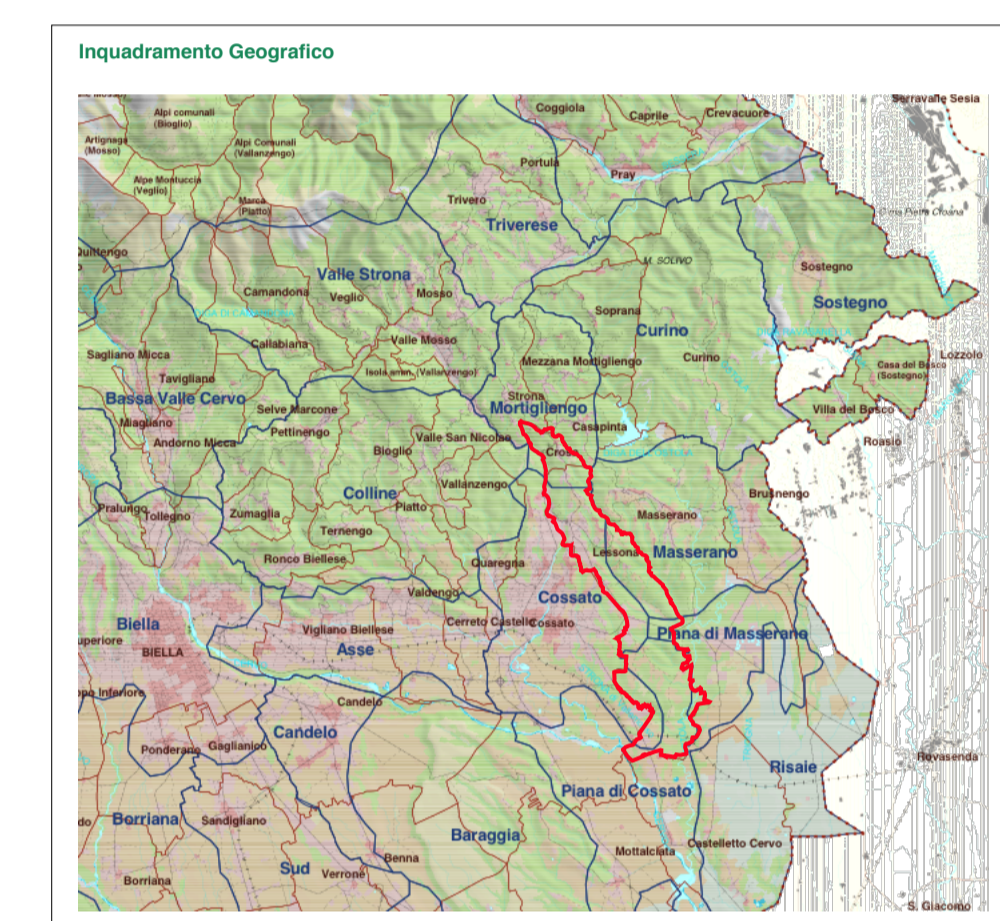
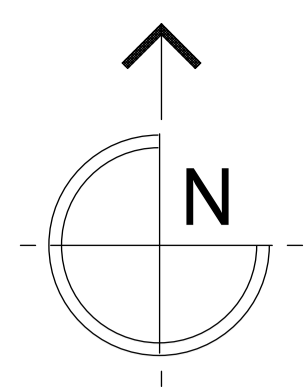
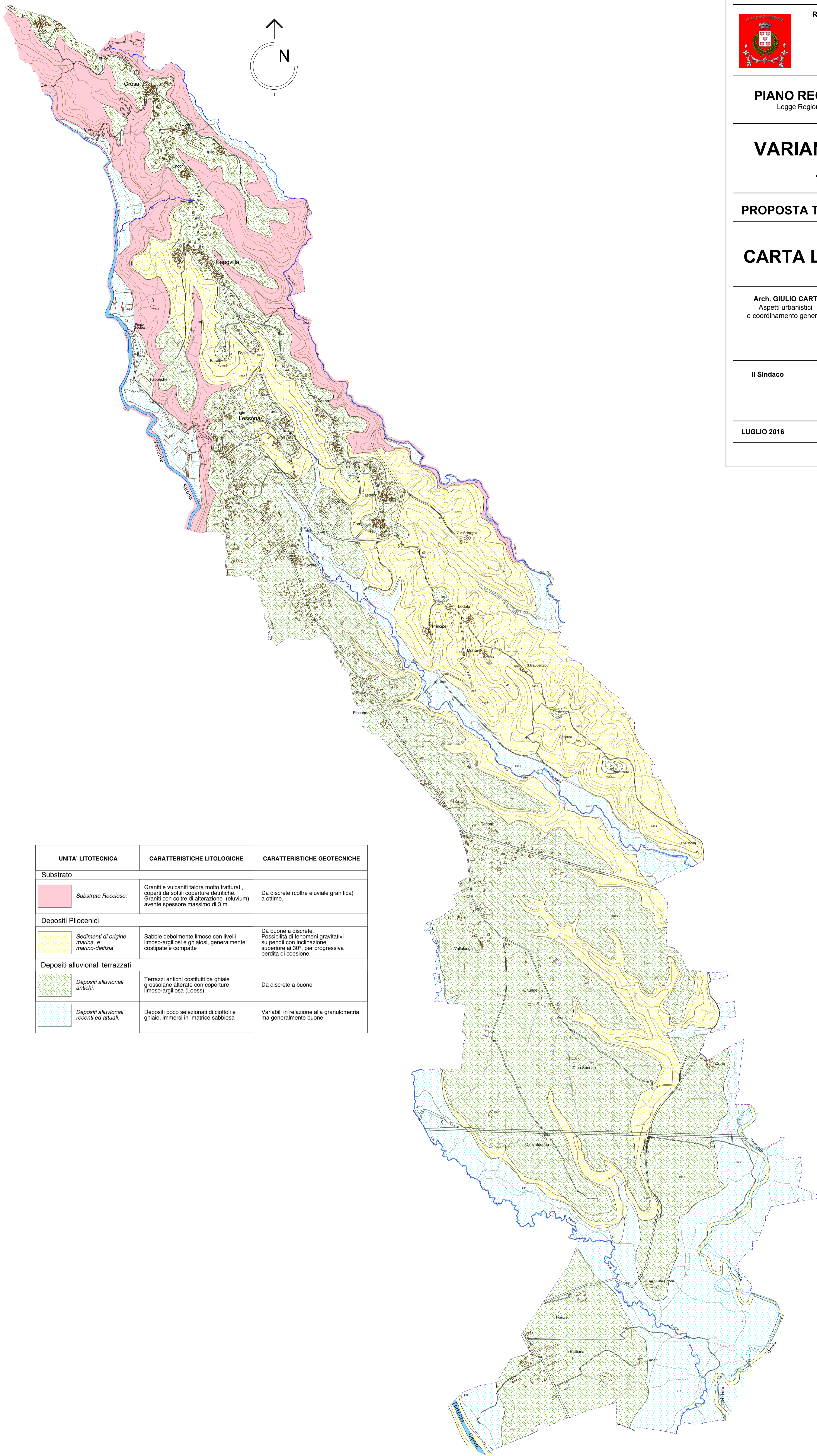
Il Sindaco

Il Responsabile del procedimento

Il Segretario

LUGLIO 2016

Delibera di adozione del Consiglio Comunale n° 53 in data 13.09.2016



UNITA' LITOTECNICA	CARATTERISTICHE LITOLOGICHE	CARATTERISTICHE GEOTECNICHE
<b>Substrato</b>		
Substrato Roccoso.	Graniti e vulcaniti talora molto fratturati, coperti da sottili coperture detritiche. Graniti con coltre di alterazione (eluvium) avente spessore massimo di 3 m.	Da discrete (coltre eluviale granitica) a ottime.
<b>Depositi Pliocenici</b>		
Sedimenti di origine marina e marino-deltizia	Sabbie debolmente limose con livelli limoso-argillosi e ghiaiosi, generalmente costipate e compatte.	Da buone a discrete. Possibilità di fenomeni gravitativi su pendii con inclinazione superiore ai 30°, per progressiva perdita di coesione.
<b>Depositi alluvionali terrazzati</b>		
Depositi alluvionali antichi.	Terrazzi antichi costituiti da ghiaie grossolane alterate con coperture limoso-argillosa (Loess)	Da discrete a buone
Depositi alluvionali recenti ed attuali.	Depositi poco selezionati di ciottoli e ghiaie, immersi in matrice sabbiosa	Variabili in relazione alla granulometria ma generalmente buone.