



# COMUNE DI LESSONA

PIANO REGOLATORE GENERALE COMUNALE  
Legge Regionale n° 56 del 05.12.1977 e successive modifiche ed integrazioni

## VARIANTE STRUTTURALE N° 2 AL PRG VIGENTE

PROPOSTA TECNICA DEL PROGETTO PRELIMINARE

### CARTA GEIDROLOGICA

ALLEGATO  
g 4

Arch. GIULIO CARTA  
Aspetti urbanistici  
e coordinamento generale

Dott. MASSIMO BIASETTI  
Aspetti idro-geologici

Dott. PIER LUIGI PERINO  
Consulenza agronomica

Il Sindaco

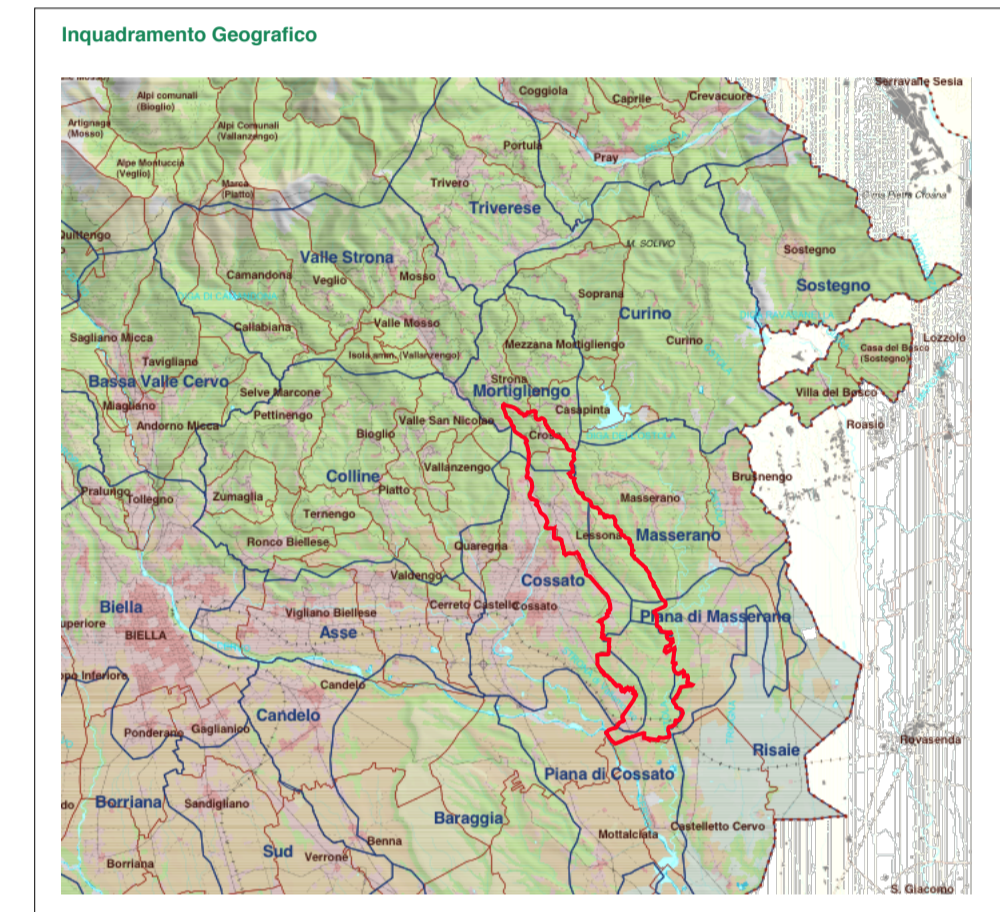
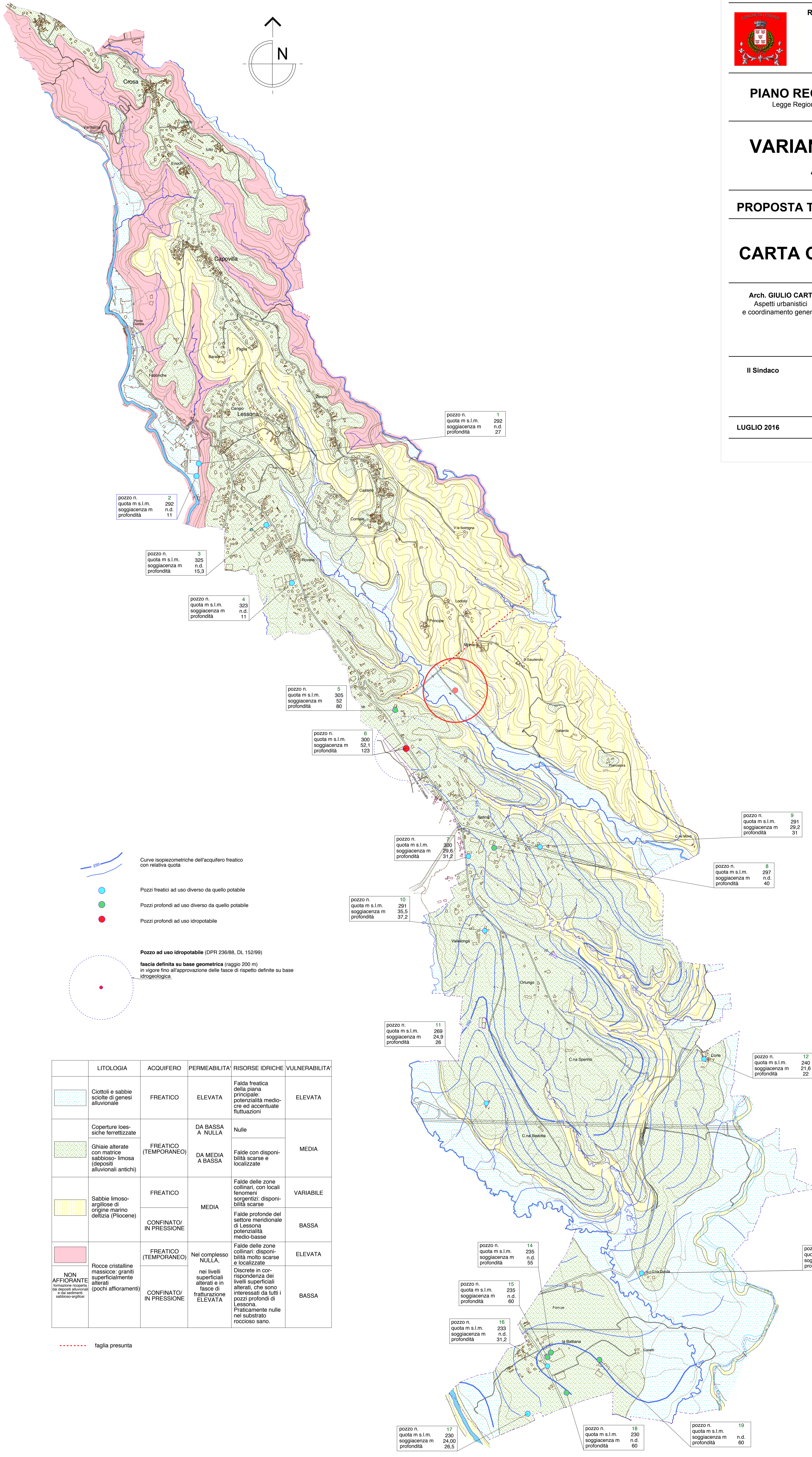
Il Responsabile del procedimento

Il Segretario

GENNAIO 2005

LUGLIO 2016

Delibera di adozione del Consiglio Comunale n° 53 in data 13.09.2016



- Curve isoplezometriche dell'acquifero freatico con relativa quota
- Pozzi freatici ad uso diverso da quello potabile
- Pozzi profondi ad uso diverso da quello potabile
- Pozzi profondi ad uso idropotabile
- Pozzo ad uso idropotabile (DPR 236/88, DL 152/99)**  
fascia definita su base geometrica (raggio 200 m) in vigore fino all'approvazione delle fasce di rispetto definite su base idrogeologica

LITOLOGIA	ACQUIFERO	PERMEABILITA'	RISORSE IDRICHE	VULNERABILITA'
Ciottoli e sabbie sciolte di genesi alluvionale	FREATICO	ELEVATA	Falda freatica della piana principale; potenzialità medio-cresce ed accentuate fluttuazioni	ELEVATA
Coperture loessiche ferrettizzate	DA BASSA A NULLA	Nulle		
Ghiaie alterate con matrice sabbioso-limoso (depositi alluvionali antichi)	FREATICO (TEMPORANEO) DA BASSA A BASSA	DA BASSA A BASSA	Falda con disponibilità scarsa e localizzate	MEDIA
Sabbie limoso-argillose di origine marino-delfica (Pliocene)	FREATICO CONFINATO/ IN PRESSIONE	MEDIA	Falda delle zone collinari, con locali fenomeni sorgentizi; disponibilità scarsa	VARIABILE
	FREATICO (TEMPORANEO)	NULLA	Falda profonda del settore meridionale di Lessona; potenzialità medio-bassa	BASSA
ROCCHE NON AFFIORRANTE (formazione ricoperta da depositi alluvionali sabbioso-argillosi)	CONFINATO/ IN PRESSIONE	Nel complesso NULLA, nei livelli superficiali alterati e in fasce di fratturazione ELEVATA	Falda delle zone collinari; disponibilità molto scarsa e localizzate	ELEVATA
	CONFINATO/ IN PRESSIONE		Discrete in corrispondenza dei livelli superficiali alterati, che sono interessati da tutti i pozzi profondi di Lessona. Praticamente nulle nel substrato roccioso sano.	BASSA

----- faglia presunta