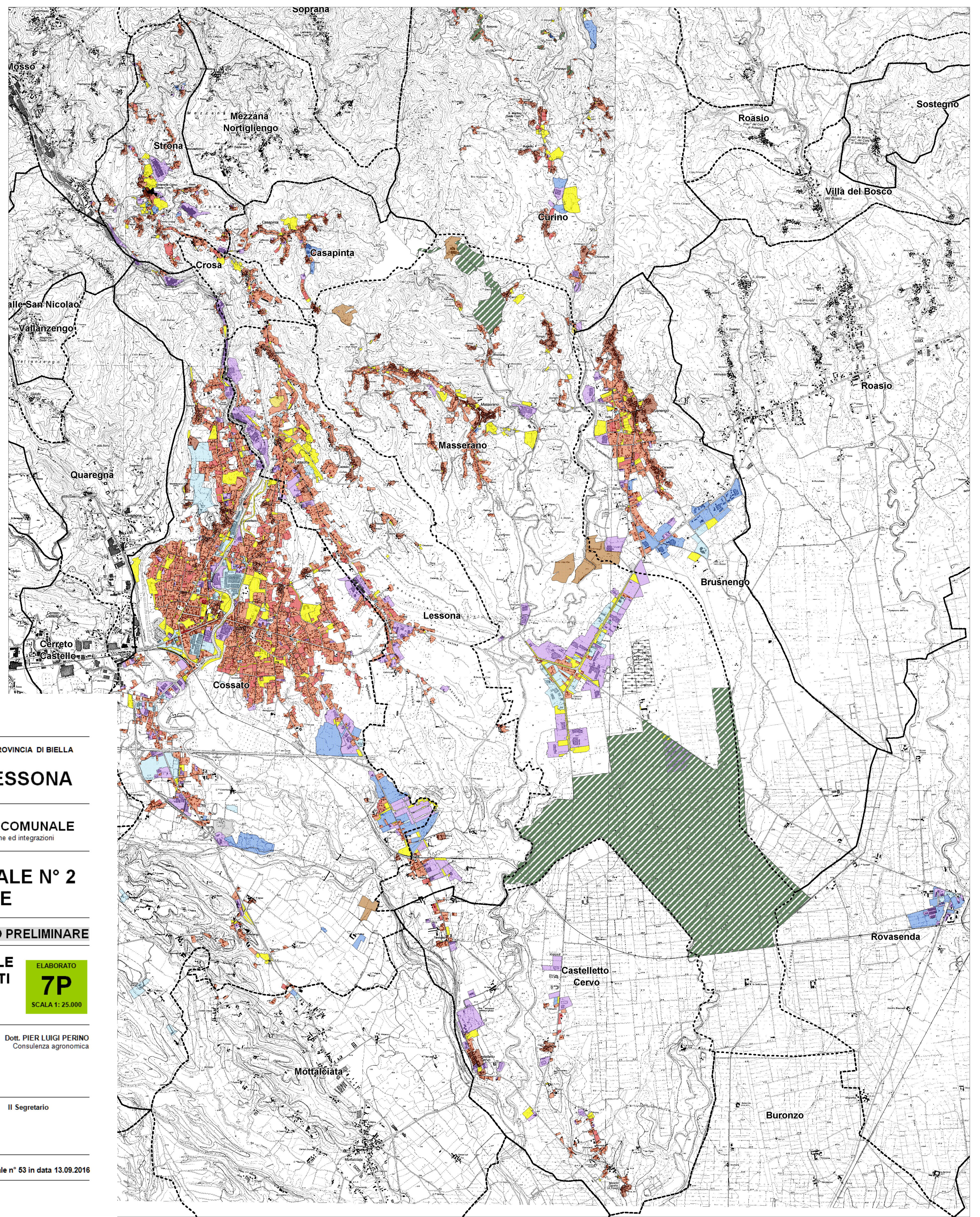


LEGENDA

	CENTRI STORICI E NUCLEI STORICI MINORI
	AREE PREVALENTEMENTE RESIDENZIALI
	NUOVE AREE RESIDENZIALI
	AREE PREVALENTEMENTE PRODUTTIVE
	AREE PREVALENTEMENTE TERZIARIE
	NUOVE AREE TERZIARIE
	AREE DI INTERESSE GENERALE
	SERVIZI DI INTERESSE COMUNALE
	AREE AGRICOLE
	AREE BOSCADE
	AREE TUTELA NATURALISTICA
	IMPIANTI URBANI
	CAVE
	EX DISCARICA



REGIONE PIEMONTE PROVINCIA DI BIELLA

COMUNE DI LESSONA

PIANO REGOLATORE GENERALE COMUNALE
Legge Regionale n° 56 del 05.12.1977 e successive modifiche ed integrazioni

VARIANTE STRUTTURALE N° 2 AL PRG VIGENTE

PROPOSTA TECNICA DEL PROGETTO PRELIMINARE

PLANIMETRIA DI PIANO CON LE PREVISIONI DEGLI STRUMENTI URBANISTICI DEI COMUNI CONTERMINI

ELABORATO
7P
SCALA 1: 25.000

Arch. GIULIO CARTA Dott. MASSIMO BIASETTI Dott. PIER LUIGI PERINO
Aspetti urbanistici Aspetti idro-geologici Consulenza agronomica
e coordinamento generale

Il Sindaco Il Responsabile del procedimento Il Segretario

MAGGIO 2016 Delibera di adozione del Consiglio Comunale n° 53 in data 13.09.2016