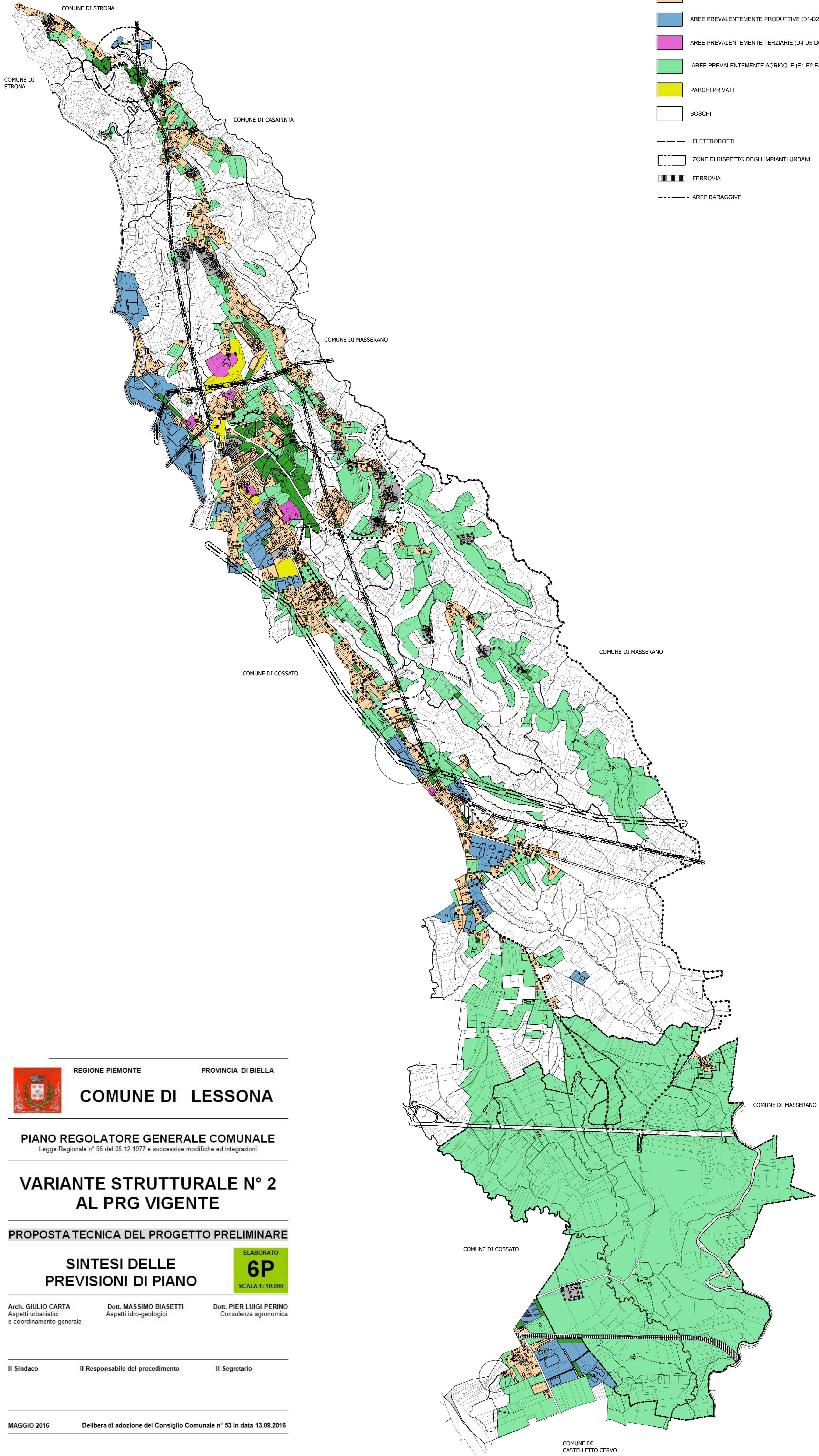


LEGENDA

- NUCLEI STORICI (A1 - A2)
- AREE PREVALENTEMENTE RESIDENZIALI (B1-B2-B3-B4-C1-C2)
- AREE PREVALENTEMENTE PRODUTTIVE (D1-D2-D3)
- AREE PREVALENTEMENTE TERZIARIE (D4-D5-D6-D7-D8)
- AREE PREVALENTEMENTE AGRICOLE (E1-E2-E3-E4-E5-G1-G2-C3-C4)
- PARCHI PRIVATI
- BOSCHI
- ELETTRODOTTI
- ZONE DI RISPETTO DEGLI IMPIANTI URBANI
- FERROVIA
- AREE BARAGGIVE



REGIONE PIEMONTE

PROVINCIA DI BIELLA

COMUNE DI LESSONA

PIANO REGOLATORE GENERALE COMUNALE
Legge Regionale n° 56 del 05.12.1977 e successive modifiche ed integrazioni

**VARIANTE STRUTTURALE N° 2
AL PRG VIGENTE**

PROPOSTA TECNICA DEL PROGETTO PRELIMINARE

**SINTESI DELLE
PREVISIONI DI PIANO**

ELABORATO
6P
SCALA 1:10.000

Arch. GIULIO CARTA
Aspetti urbanistici
e coordinamento generale

Dott. MASSIMO BIASETTI
Aspetti idro-geologici

Dott. PIER LUIGI PERINO
Consulenza agronomica

Il Sindaco

Il Responsabile del procedimento

Il Segretario

MAGGIO 2016

Delibera di adozione del Consiglio Comunale n° 53 in data 13.09.2016