



REGIONE PIEMONTE

PROVINCIA DI BIELLA

# COMUNE DI LESSONA

PIANO REGOLATORE GENERALE COMUNALE  
Legge Regionale n° 56 del 05.12.1977 e successive modifiche ed integrazioni

## VARIANTE STRUTTURALE N° 2 AL PRG VIGENTE

PROGETTO DEFINITIVO

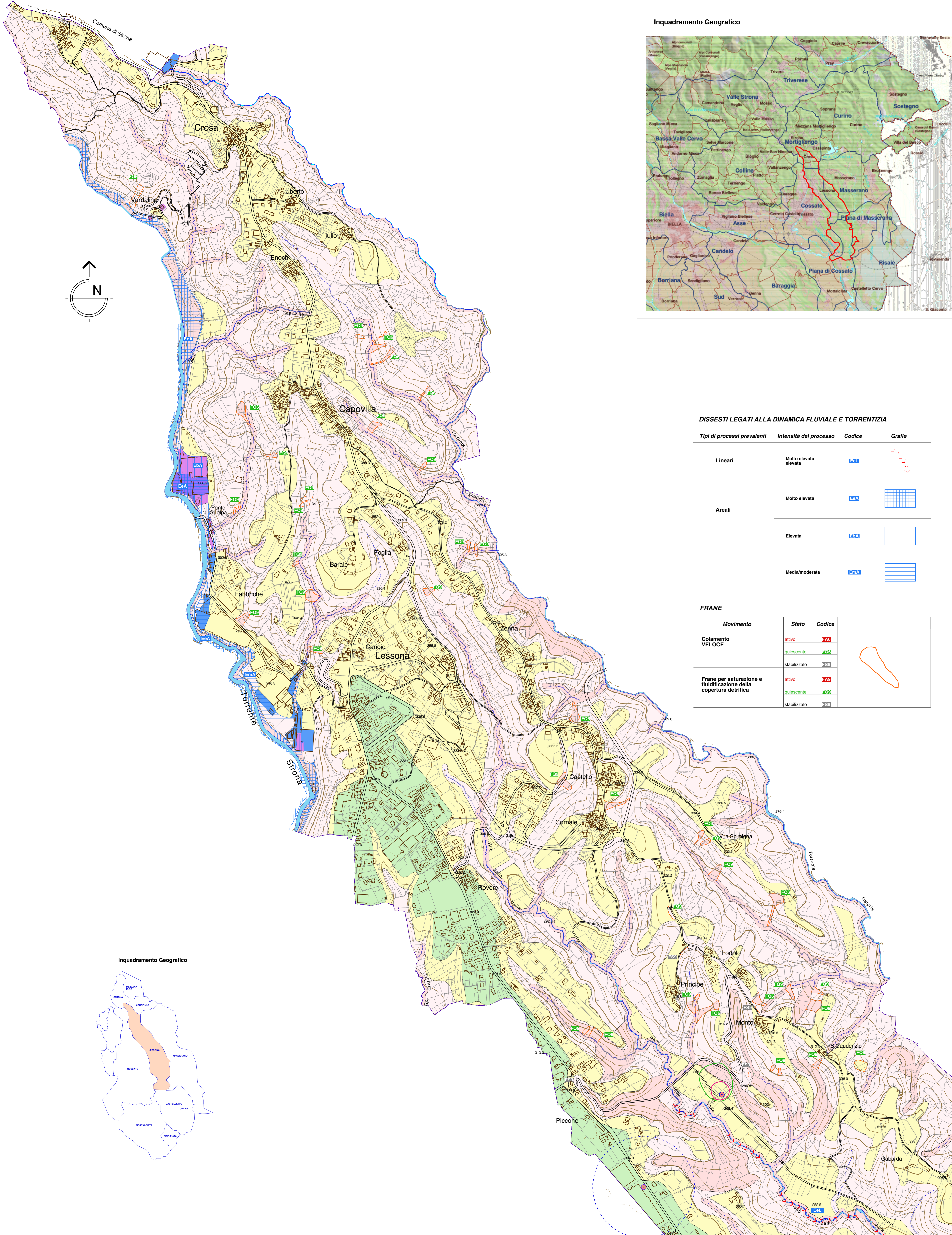
CARTA DELLA PERICOLOSITA'  
GEOMORFOLOGICA E DELL'IDONEITA'  
ALL'UTILIZZO URBANISTICO

ALLEGATO  
g 8b nord

Arch. GIULIO CARTA      Dott. MASSIMO BIASETTI      Dott. PIER LUIGI PERINO  
Aspetti urbanistici      Aspetti idro-geologici      Consulenza agronomica  
e coordinamento generale

Il Sindaco      Il Responsabile del procedimento      Il Segretario

Novembre 2017      Delibera di approvazione del Consiglio Comunale n° 42 del 19/12/2017



### DISSESTI LEGATI ALLA DINAMICA FLUVIALE E TORRENTIZIA

Tipi di processi prevalenti	Intensità del processo	Codice	Grafico
Lineari	Molto elevata	EeA	
Areali	Molto elevata	EaA	
	Elevata	EeA	
	Media/moderata	EmaA	

### FRANE

Movimento	Stato	Codice	Grafico
Colamento VELOCE	attivo	FaA	
	quiescente	FqA	
	stabilizzato	FsA	
Frane per saturazione e fluidificazione della copertura detritica	attivo	FaA	
	quiescente	FqA	
	stabilizzato	FsA	

CLASSE	PERICOLOSITA' GEOMORFOLOGICA E IDONEITA' ALL'UTILIZZAZIONE URBANISTICA	
1	Porzioni di territorio in cui le condizioni di pericolosità geomorfologica sono tali da non porre limitazioni alle scelte urbanistiche.	
2	Porzioni di territorio in cui le condizioni di moderata pericolosità geomorfologica possono essere agevolmente superate attraverso l'adozione di accorgimenti tecnici esplicitati a livello di norme di attuazione ispirate al D.M. 11/03/88 alle NTC 2008 e realizzabili nell'ambito del singolo lotto edificatorio o dell'intero significativo circosante.	
3	Porzioni di territorio nelle quali gli elementi di pericolosità geomorfologica e di rischio, derivanti quest'ultimi dalla urbanizzazione dell'area, sono tali da impedire l'utilizzo qualora ineditate, richiedendo, viceversa, la previsione di interventi di riassetto territoriale a tutela del patrimonio esistente.	
	Porzioni di territorio generalmente ineditate o interessate da edifici isolati in cui sussistono condizioni geomorfologiche o idrologiche tali da renderle inadatte a nuovi insediamenti.	
	3a	Arece con condizioni fisiche molto sfavorevoli legate alle precarie condizioni di stabilità dei versanti e all'azione diretta dei corsi d'acqua.
	3a.1	
3b	Porzioni di territorio edificate nelle quali gli elementi di pericolosità geologica e di rischio sono tali da imporre in ogni caso interventi di riassetto territoriale di carattere pubblico a tutela del patrimonio urbanistico esistente in assenza di tali interventi saranno consentite solo trasformazioni che non aumentino il carico antropico	
3b.2	A seguito dell'esecuzione delle opere di riassetto sarà possibile la realizzazione di nuove edificazioni, ampliamenti o completamenti.	
3b.3	A seguito dell'esecuzione delle opere di riassetto sarà possibile solo un modesto incremento del carico antropico.	
3b.4	Anche a seguito dell'esecuzione delle opere di riassetto, non sarà possibile alcun incremento del carico antropico.	

