



REGIONE PIEMONTE

PROVINCIA DI BIELLA

# COMUNE DI LESSONA

**PIANO REGOLATORE GENERALE COMUNALE**  
Legge Regionale n° 56 del 05.12.1977 e successive modifiche ed integrazioni

## VARIANTE STRUTTURALE N° 2 AL PRG VIGENTE

PROGETTO DEFINITIVO

### CARTA LITOTECNICA

ALLEGATO  
g 6

Arch. GIULIO CARTA  
Aspetti urbanistici  
e coordinamento generale

Dott. MASSIMO BIASETTI  
Aspetti idro-geologici

Dott. PIER LUIGI PERINO  
Consulenza agronomica

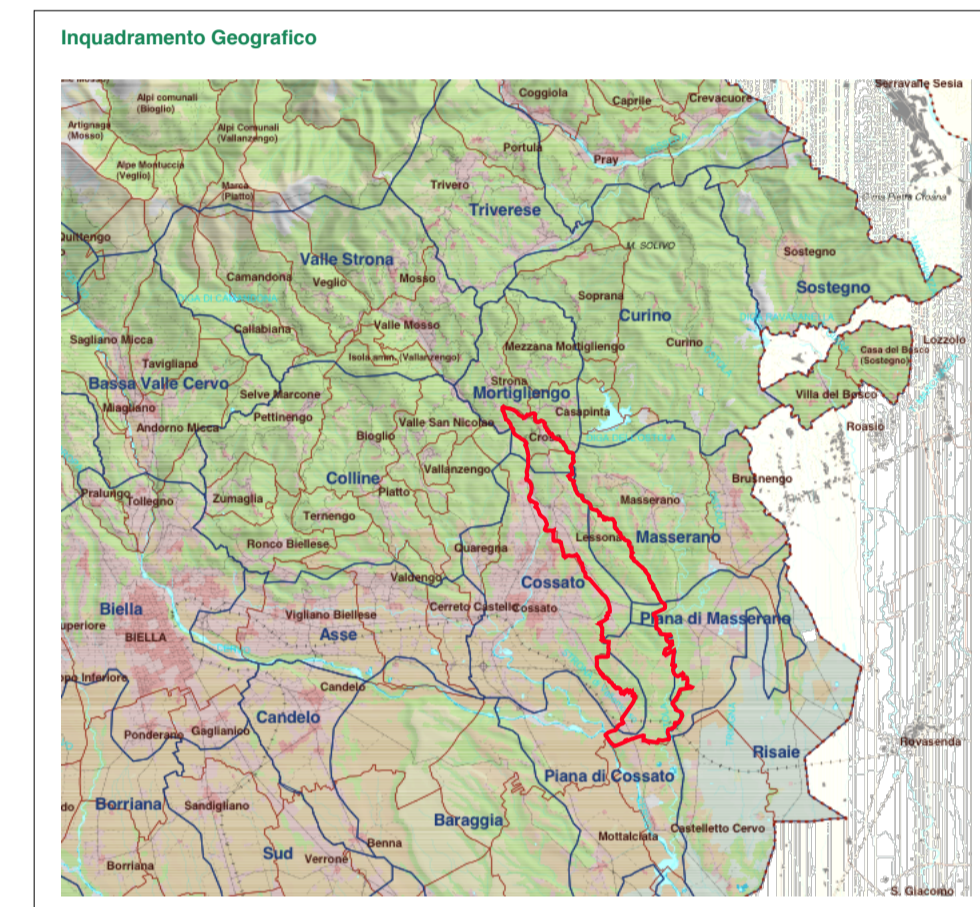
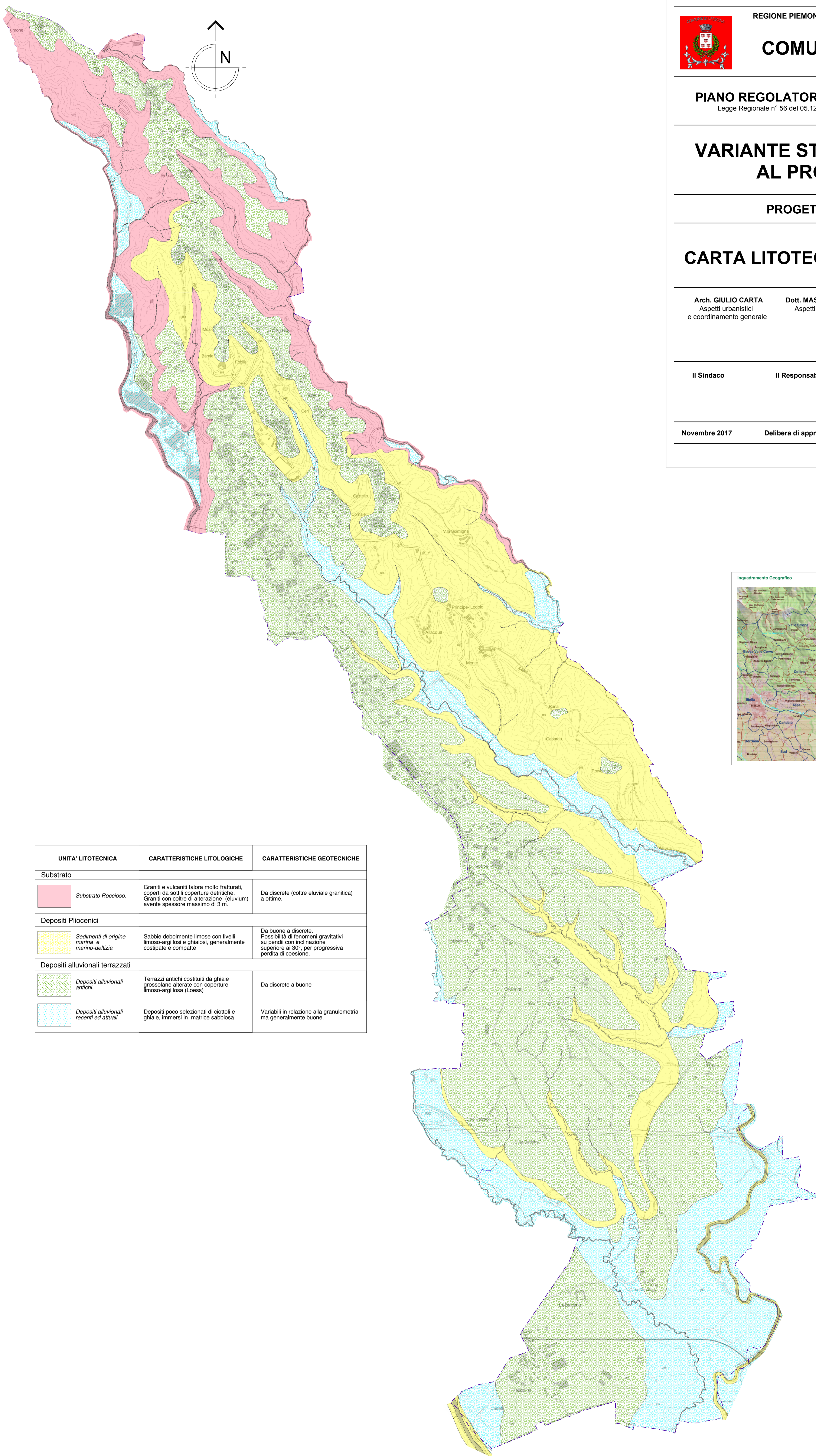
Il Sindaco

Il Responsabile del procedimento

Il Segretario

Novembre 2017

Delibera di approvazione del Consiglio Comunale n°42 del 19/12/2017



UNITA' LITOTECNICA	CARATTERISTICHE LITOLOGICHE	CARATTERISTICHE GEOTECNICHE
<b>Substrato</b>		
Substrato floccioso.	Graniti e vulcaniti talora molto fratturati, coperti da sottili coperture detritiche. Graniti con coltre di alterazione (eluvium) avente spessore massimo di 3 m.	Da discrete (oltre eluviale granitica) a ottime.
<b>Depositi Pliocenici</b>		
Sedimenti di origine marina e deltizia	Sabbie debolmente limose con livelli limoso-argillosi e ghiaiosi, generalmente costipate e compatte	Da buone a discrete. Possibilità di fenomeni gravitativi su pendii con inclinazione superiore ai 30° per progressiva perdita di coesione.
<b>Depositi alluvionali terrazzati</b>		
Depositi alluvionali antichi.	Terrazzi antichi costituiti da ghiaie grossolane alterate con coperture limoso-argillose (Loess)	Da discrete a buone
Depositi alluvionali recenti ed attuali.	Depositi poco selezionati di ciottoli e ghiaie, immersi in matrice sabbiosa	Variabili in relazione alla granulometria ma generalmente buone.