



COMUNE DI LESSONA

PIANO REGOLATORE GENERALE COMUNALE
Legge Regionale n° 56 del 05.12.1977 e successive modifiche ed integrazioni

VARIANTE STRUTTURALE N° 2 AL PRG VIGENTE

PROGETTO DEFINITIVO

CARTA GEOLOGICA

ALLEGATO
g 2

Arch. GIULIO CARTA
Aspetti urbanistici
e coordinamento generale

Dott. MASSIMO BIASETTI
Aspetti idro-geologici

Dott. PIER LUIGI PERINO
Consulenza agronomica

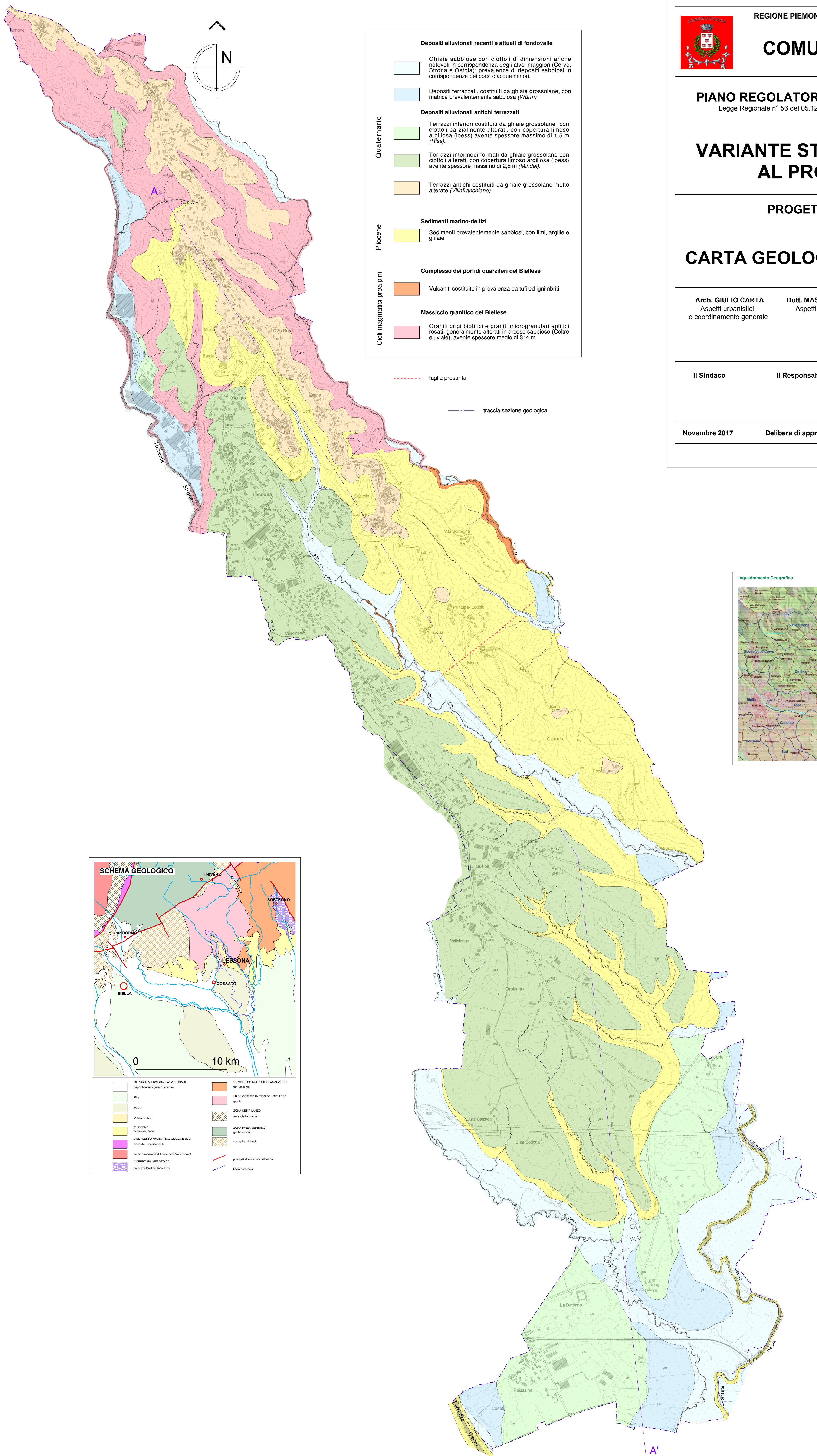
Il Sindaco

Il Responsabile del procedimento

Il Segretario

Novembre 2017

Delibera di approvazione del Consiglio Comunale n°42 del 19/12/2017



- Depositi alluvionali recenti e attuali di fondovalle**
- Ghiaie sabbiose con ciottoli di dimensioni anche notevoli in corrispondenza degli alvei maggiori (Cervo, Strona e Ostola); prevalenza di depositi sabbiosi in corrispondenza dei corsi d'acqua minori.
 - Depositi terrazzati, costituiti da ghiaie grossolane, con matrice prevalentemente sabbiosa (Wurm)
- Depositi alluvionali antichi terrazzati**
- Terrazzi inferiori costituiti da ghiaie grossolane con ciottoli parzialmente alterati, con copertura limoso argillosa (foessa) avente spessore massimo di 1,5 m (Riss).
 - Terrazzi intermedi formati da ghiaie grossolane con ciottoli alterati, con copertura limoso argillosa (foessa) avente spessore massimo di 2,5 m (Mindel).
 - Terrazzi antichi costituiti da ghiaie grossolane molto alterate (Villafranchiano)
- Sedimenti marino-deltici**
- Sedimenti prevalentemente sabbiosi, con limi, argille e ghiaie
- Complesso dei porfidi quarziferi del Biellese**
- Vulcaniti costituite in prevalenza da tufi ed ignimbriti.
- Massiccio granitico del Biellese**
- Graniti grigi biottici e graniti microgranulari aptitici rosati, generalmente alterati in ardesie sabbiose (Coltre eluviale), avente spessore medio di 3-4 m.

----- taglia presunta
- - - - - traccia sezione geologica

