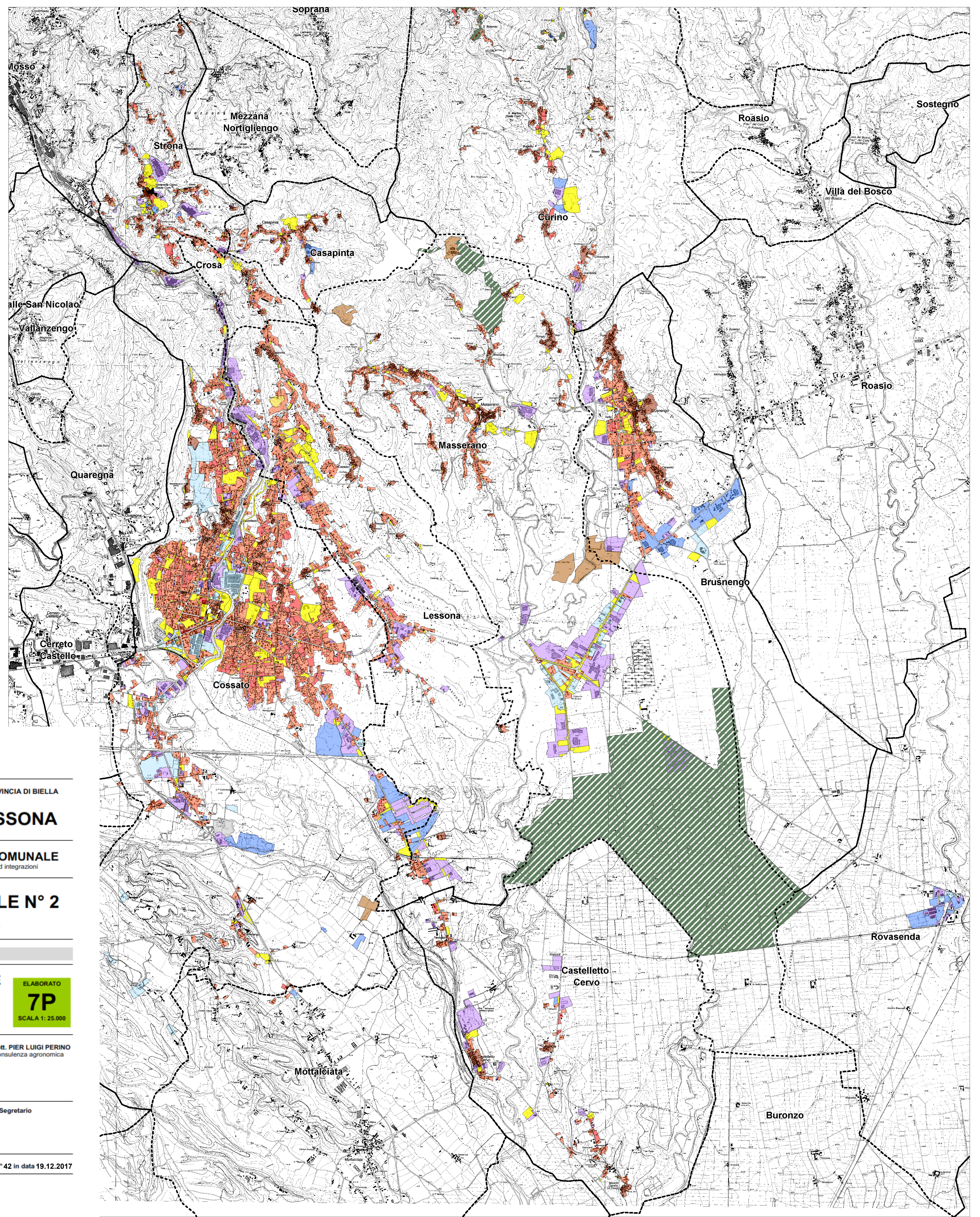


LEGENDA

	CENTRI STORICI E NUCLEI STORICI MINORI
	AREE PREVALENTEMENTE RESIDENZIALI
	NUOVE AREE RESIDENZIALI
	AREE PREVALENTEMENTE PRODUTTIVE
	AREE PREVALENTEMENTE TERZIARIE
	NUOVE AREE TERZIARIE
	AREE DI INTERESSE GENERALE
	SERVIZI DI INTERESSE COMUNALE
	AREE AGRICOLE
	AREE BOSCADE
	AREE TUTELA NATURALISTICA
	IMPIANTI URBANI
	CAVE
	EX DISCARICA



REGIONE PIEMONTE PROVINCIA DI BIELLA

COMUNE DI LESSONA

PIANO REGOLATORE GENERALE COMUNALE
Legge Regionale n° 56 del 05.12.1977 e successive modifiche ed integrazioni

VARIANTE STRUTTURALE N° 2 AL PRG VIGENTE

PROGETTO DEFINITIVO

PLANIMETRIA DI PIANO CON LE
PREVISIONI DEGLI STRUMENTI
URBANISTICI DEI COMUNI
CONTERMINI

ELABORATO
7P
SCALA 1: 25.000

Arch. GIULIO CARTA
Aspetti urbanistici
e coordinamento generale

Dott. MASSIMO BIASETTI
Aspetti idro-geologici

Dott. PIER LUIGI PERINO
Consulenza agronomica

Il Sindaco

Il Responsabile del procedimento

Il Segretario