



LEGENDA

- USI E DESTINAZIONE DI TIPO PUBBLICO**
- Viabilità esistente
 - Viabilità in progetto
 - Viabilità ciclopedonale
 - Ferrovia Biella-Novara
 - SP Aree pubbliche o di uso pubblico
- AREE PER SERVIZI E ATTREZZATURE A LIVELLO COMUNALE (art. 62 NTA)**
* AL SERVIZIO DI INSEDIAMENTI RESIDENZIALI
- | ESISTENTI | PROGETTO |
|--|----------------------------|
| Scuole materne | |
| Scuole elementari | |
| Scuole medie | |
| Chiese ed attrezzature religiose | |
| Centri sociali e centri culturali | |
| Attrezzature assistenziali | |
| Uffici pubblici amministrative e servizi | |
| Giardini pubblici e parchi gioco | |
| Attrezzature sportive | |
| Parcheggi pubblici | |
| * AL SERVIZIO DI INSEDIAMENTI RESIDENZIALI | * DI INSEDIAMENTI TERZIARI |
| P Parcheggi | ● Aree verdi |
| | ○ Parcheggi |
- AREE PER IMPIANTI URBANI**
- Cimitero
 - Impianto di depurazione
 - Pozzo ad uso idropotabile
 - Serbatoi Acquedotto
 - Area ecologica
 - Elettrodotti
 - Zone di rispetto degli impianti urbani

AZZONAMENTO DEL TERRITORIO URBANO (ART. 55)

- A1 Insempiamenti Urbani di Antica Formazione (art. 56 NTA)
- A2 Nuclei minori o unità edilizie di valore storico-artistico e/o ambientale o documentario (art. 57 NTA)
 - Restaurato conservativo RC1
 - Risanamento conservativo RC2
- B1 Aree edificate (art. 58 NTA)
- B2 Aree di completamento (art. 59 NTA)
- B3 Aree edificate di vecchio impianto (art. 60 NTA)
- C1 Aree di recente edificazione (art. 61 NTA)
- C2 Aree di nuova edificazione (art. 62 NTA)
 - Ⓛ A media densità
 - Ⓞ A bassa densità
 - N°comparto/SUE/densità
- C3 Aree urbane di rispetto paesaggistico (art. 63 NTA)
 - Limite del comparto edificabile
- C4 Aree extraurbane di ripristino paesaggistico (art. 63 bis NTA)
- D1 Aree con impianti produttivi che si confermano (art. 64 NTA)
 - ★ Aree soggette a prescrizioni particolari (art. 64)
- D2 Aree di riordino produttivo da attrezzare (art. 65 NTA)
- D3 Aree per nuovi impianti produttivi (art. 66 NTA)

PIANO REGOLATORE GENERALE COMUNALE
Legge Regionale n° 56 del 05.12.1977 e successive modifiche ed integrazioni

VARIANTE STRUTTURALE N° 2
AL PRG VIGENTE

PROGETTO DEFINITIVO

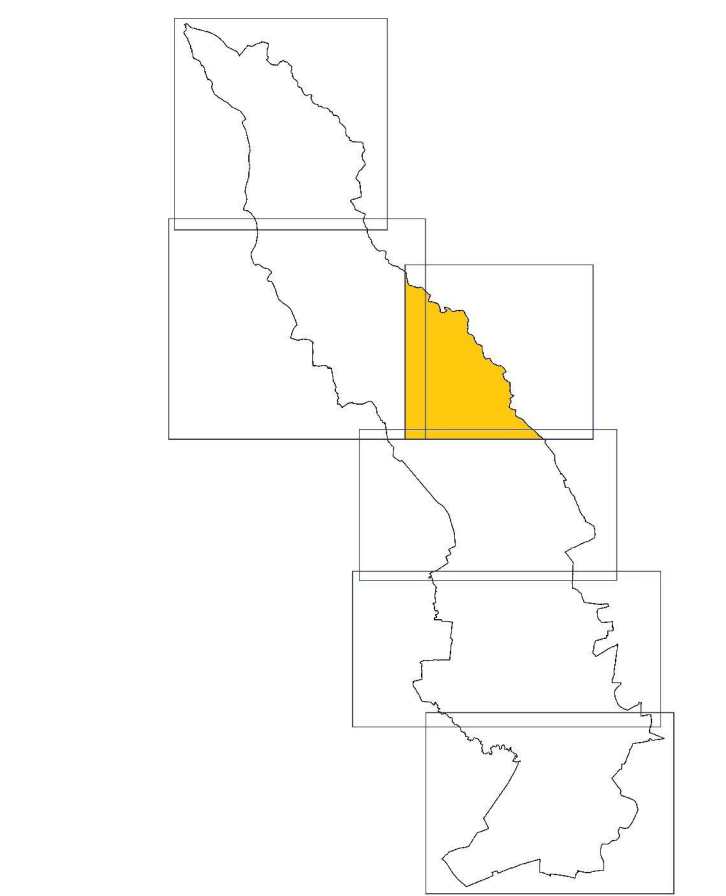
USI E DESTINAZIONI DEL TERRITORIO URBANIZZATO

ELABORATO
4P3
SCALA 1:2.000

Arch. GIULIO CARTA Aspetti urbanistici e coordinamento generale
Dott. MASSIMO BIASETTI Aspetti idro-geologici
Dott. PIER LUIGI PERINO Consulenza agronomica

Il Sindaco Il Responsabile del procedimento Il Segretario

NOVEMBRE 2017 Delibera di approvazione del Consiglio Comunale n° 42 in data 19.12.2017



- D4 Aree per insediamenti commerciali (art. 67 NTA)
- D5 Aree per servizi di interesse generale (art. 68 NTA)
- D6 Aree per impianti ricreativi di interesse generale (art. 69 NTA)
- D7 Aree per attrezzature di interesse comune (art. 70 NTA)
 - Impianti Enel
- D8 Aree per insediamenti ricettivi (art. 71 NTA)
- H Aree a parco urbano (art. 72 NTA)

AZZONAMENTO DEL TERRITORIO EXTRABURANO (ART. 73)

- AZZONAMENTO TIPO E: AREE AGRICOLE (ART. 75)**
- E1 Sottozona Aree E1
 - E2 Sottozona Aree E2
 - E3 Sottozona Aree E3
 - E4 Sottozona Aree E4
 - E5 Sottozona Aree E5
- AZZONAMENTO TIPO F: AREE BOSCHATE (ART. 74 NTA)**
- AZZONAMENTO TIPO G: AREE DELLA BARAGGIA (ART. 76)**
- G1 Aree di tutela naturalistica assoluta
 - G2 Aree testimoniali del sistema agricolo

VINCOLI GEOLOGICI (ARTT. 40/44 NTA) - VERIFICARE SU ELABORATI 3P.2a e 3P.2b

VINCOLO IDROGEOLOGICO (ART. 37 NTA) ■■■■ Delimitazione aree assoggettate

STRUMENTI URBANISTICI ESECUTIVI

- Comparto soggetto a S.U.E.
- PEC Piano Esecutivo Convenzionato

VINCOLI E TUTELE

- Ⓢ Bene vincolato ai sensi del D.Lgs 42/2004
- Ⓡ Bene culturale ai sensi del 7° comma dell'art. 49 della L.R. 56/77 (Art. 26 NTA)

